

Article original:

<https://www.tice-education.fr/index.php/tous-les-articles-er-ressources/articles-informatiques/1241-primtux3-une-distribution-linux-adaptee-pour-l-ecole-primaire-et-pour-raspberry-pi>

PrimTux : une distribution Linux adaptée pour l'école primaire et pour Raspberry Pi

PrimTux est une distribution Linux basée sur Debian. Simple, intuitive, adaptée à l'école primaire, elle conviendra parfaitement aux élèves et enseignants débutants et initiés de l'univers Linux. Cette distribution dispose de quatre environnements adaptés aux cycles de l'école élémentaire, développée par une petite équipe de professeurs des écoles et de passionnés de l'informatique dans le milieu éducatif. L'équipe de PrimTux a également porté PrimTux sur Raspberry Pi. Les dernières versions, bâties sur Raspbian Stretch, sont compatibles avec le dernier modèle 3B+ de Raspberry Pi.

Le Raspberry Pi est un nano-ordinateur monocarte à processeur ARM conçu par le créateur de jeux vidéo David Braben, dans le cadre de sa fondation Raspberry Pi. Cet ordinateur, qui a la taille d'une carte de crédit, est destiné à encourager l'apprentissage de la programmation informatique ; il permet l'exécution de plusieurs variantes du système d'exploitation libre GNU/Linux-Debian et des logiciels compatibles.

Vendu à seulement 35 \$, le Raspberry Pi s'est écoulé à près de 18 millions d'exemplaires depuis la sortie de son premier modèle en 2012. Véritable phénomène, ce micro-ordinateur révolutionnaire n'a ensuite pas cessé d'évoluer au cours des dernières années pour le plus grand plaisir des passionnés d'informatique. C'est donc le Pi 3 B+ qui vient récemment de faire son apparition avec quelques évolutions.

Depuis la PrimTux 2, de nombreuses améliorations ont été apportées. Plusieurs applications ont été compilées pour ARM par l'équipe PrimTux et sont maintenant présentes dans la distribution :

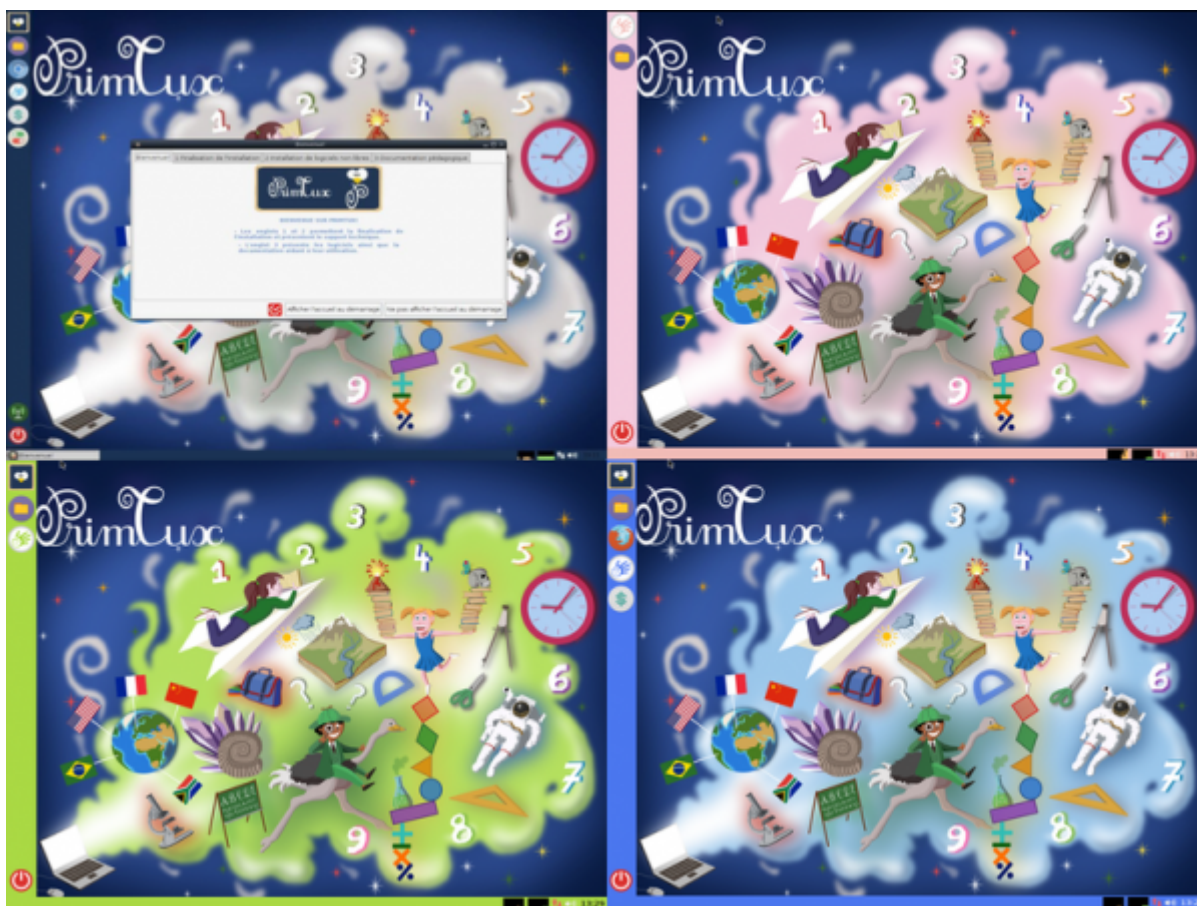
- Le terrier suite arithmétique
- Le terrier tierce
- Le terrier cibler
- Le terrier aller
- Le terrier imageo
- TBO
- Openboard
- Dr Geo

Il restait à adapter les logiciels complémentaires. A l'occasion de la nouvelle version de novembre 2018, l'équipe a réussi à intégrer la plus grande partie d'entre eux. Ils seront disponibles pour les PrimTux RPi sous Stretch déjà installées grâce à de simples mises à jour.

Que propose PrimTux ?

PrimTux, c'est aussi une distribution éducative complète et personnalisable. qui fonctionne en live (sans installation, à partir d'un DVD ou d'une clé usb), et peut aussi être installée sur un disque dur :

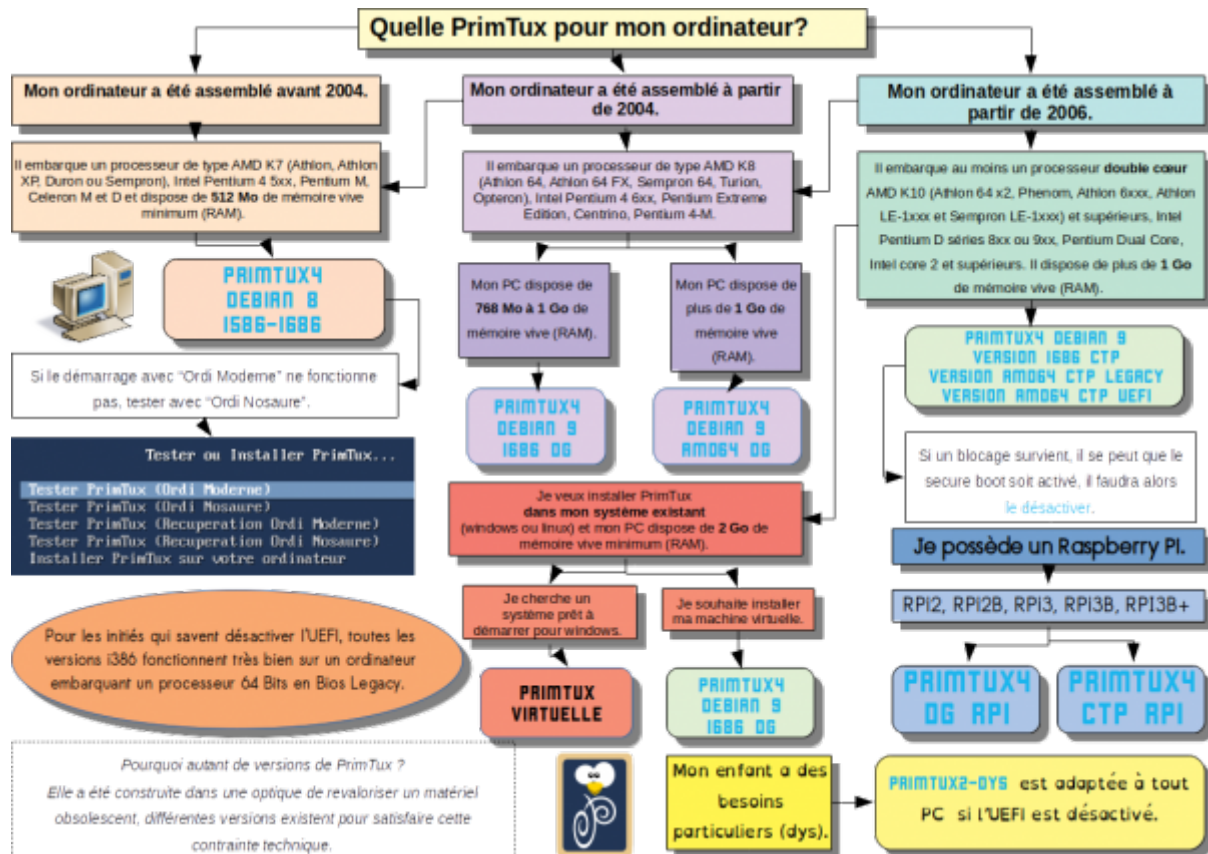
- Consommation mémoire limitée (inférieure à 200 Mo au démarrage) ;
- Lanceur d'applications intuitif intégré (handymenu amélioré par l'équipe PrimTux) ;
- Logithèque de base très fournie ;
- Riche logithèque éducative ;
- 4 sessions permettant de disposer d'environnements adaptés :
 - mini (cycle 1 ou 3-5 ans)
 - super (cycle 2 ou 6-7 ans)
 - maxi (cycle 3 ou 8-10 ans)
 - professeur ou parent



- Les sessions enfants sont protégées des manipulations hasardeuses préjudiciables au système
- L'accès Internet est protégé dans les sessions enfants : proxy, moteur de recherche Qwant Junior par défaut, impossibilité d'accès au moteur Google depuis le navigateur.

Plusieurs versions en fonction des capacités de sa machine

Afin de permettre le réemploi de vieux PC dont les capacités matérielles varient selon les générations, plusieurs versions sont disponibles. Une infographie permet de savoir quelle version choisir.



Systeme de base

PrimTux est conforme à la licence GPL et n'inclut pas les logiciels non-libres, qui sont par ailleurs installables en une opération via la fenêtre d'accueil.

Environnement de bureau

- Fluxbox: gestionnaire de fenêtre très léger, il gère leur contour, le menu principal, la barre des tâches, le volume et la zone de notification situés en haut.
- Rox: permet de "punaiser" des raccourcis sur le bureau dont il gère également l'arrière-plan.
- LightDM est le gestionnaire de connexion.
- XFCE4-Panel: situé à gauche de l'écran, c'est le lanceur d'applications.
- LXPanel est utilisé comme réducteur des fenêtres d'applications, il est situé en bas sur le bureau. Il est personnalisable par un simple clic droit sur sa barre.
- PCManFM est le gestionnaire de fichiers. Grâce à son menu "applications" et à ses marque-pages, il permet d'accéder rapidement aux catégories et aux logiciels qui les composent. Il gère également l'accès au réseau, aux périphériques USB et aux disques internes (après indication du mot de passe).
- Handymenu amélioré par l'équipe PrimTux, configurable, permet un accès facile aux applications.
- Le BNE-Linux remplace les handymenus dans la version PrimTux-Dys.

Logiciels éducatifs installés

- Lecture : Aller, Associations, imageo.

- Calcul : à nous les nombres, calcul mental, calcul réfléchi, calculatrice, calculette capricieuse, contour, fukubi, la course aux nombres, le nombre cible, opérations, problèmes, suites, suites arithmétiques, tierce, TuxMath
- Clavier-souris : Jnavigateur , mulot, Pysycache, klettres
- Compilations : Childsplay, Clicmenu, GCompris, Omnitux, physiogame.
- Dessin : Tux Paint
- Musique: Tuxguitar, Musescape
- Géométrie-Logique : chemin, épi: labyrinthe, labyrinthe caché, comparaison, piles, symcolor , tangrams (gtans), Drgeo, geonext
- Sciences : Stellarium, microscope virtuel, Scratch
- Jeux: blobby volley, frozen-bubble, Hannah's horse, monsterz, Mr Patate, ri-li, seahorse adventures, supertux.
- Pour le maître: pylote (logiciel pour TBI), l'administration de tuxpaint, de GCompris, de Pysycache, Jclic, exelearning, wordsearchcreator
- Bureautique : Libreoffice (Traitement de texte, tableur) avec une interface adaptée à chaque niveau (libreoffice des écoles), dictionnaires (qdictionnaire), Agenda (Osma), annotateur de fichiers pdf (Xournal)
- Lanceurs: Handymenu-primtux (340 ko), handymenu-mini-primtux (172 ko), handymenu-super-primtux (180 ko), handymenu-maxi-primtux (180 ko).

Des versions régulièrement mises à jour

PrimTux suit un rythme d'évolution annuelle de ses versions.

En novembre 2018, à l'occasion de la sortie de la version 4, les versions antérieures installées bénéficient d'une harmonisation des interfaces et peuvent être mises à jour à l'aide d'un script.

Une nouvelle dénomination des versions marque cette transition :

- PrimTux2 -> PrimTux4-Debian8
- PrimTux3 i386 -> PrimTux4-Debian9-DG-i386
- PrimTux3 amd64 -> PrimTux4-Debian9-DG-amd64
- PrimTux3 RPi -> PrimTux4-Debian9-DG-RPi

Et pour les nouvelles versions:

- PrimTux4-Debian9-CTP-i386
- PrimTux4-Debian9-CTP-amd64
- PrimTux4-Debian9-CTP-RPi

DG correspond aux versions dont la sécurité Internet est assurée par DansGuardian, CTP aux versions pour lesquelles celle-ci est assurée par CTParental

Voici les principaux changements de la version 4 :

- Pour les versions CTP : e2guardian remplace dansguardian, privoxy remplace tinyproxy. Le navigateur des sessions élèves est Qwant Junior et Qwant pour la session administrateur. Le filtrage se fait au niveau utilisateur en mode transparent, le https est filtré, des plages horaires d'utilisation peuvent être appliquées.
- Uniformisation des bureaux
- Réécriture des HandyMenus

- Le papier peint de mothsart devient le fond d'écran des différentes sessions. Il améliore la cohérence graphique de PrimTux.
- Mise à jour de l'accueil
- Le gestionnaire de logiciels est de retour
- Calcul@tice passe à la dernière version sans serveur
- Gnome-calculator remplace Qalculate!
- Openboard remplace Open Sankoré
- freiOr-plugins intégrés pour openshot
- Géotortue est intégré
- ToutEnClic est intégré en français
- Remplacement du curseur de souris
- Suppression du serveur Lampp
- Suppression des fichiers de l'historique de LibreOffice
- Les ods sont ouverts avec libreofficecalc
- Scratch2 maximisé
- Polices de Raconte-moi corrigées
- Pysiogame au centre
- Firefox devient firefox-esr dans les raccourcis

PrimTux est une distribution éducative française (logiciel libre) complète pour les plus jeunes. Basée sur Debian et dans l'esprit de ASRI éducation, elle s'avère un atout intéressant pour l'école primaire. Plus d'informations sur : <http://primtux.fr/> Téléchargement : <http://primtux.fr/telecharger-primtux/>
Tags: école linux distribution reconditionnement Primtux Scolbuntu XubEcolSuivant >

From:

<https://wiki.primtux.fr/> - **PrimTux - Wiki**

Permanent link:

<https://wiki.primtux.fr/doku.php/ticeeducation>

Last update: **2018/11/03 12:08**

