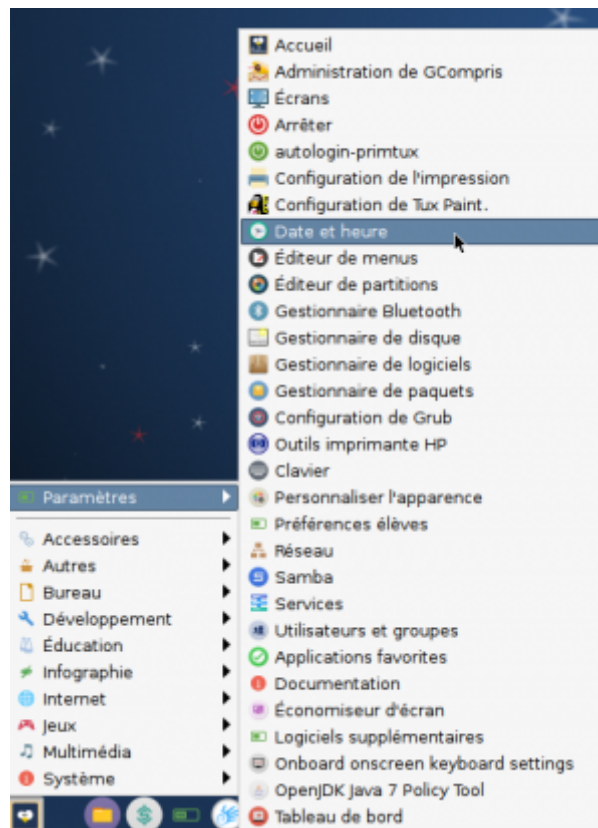
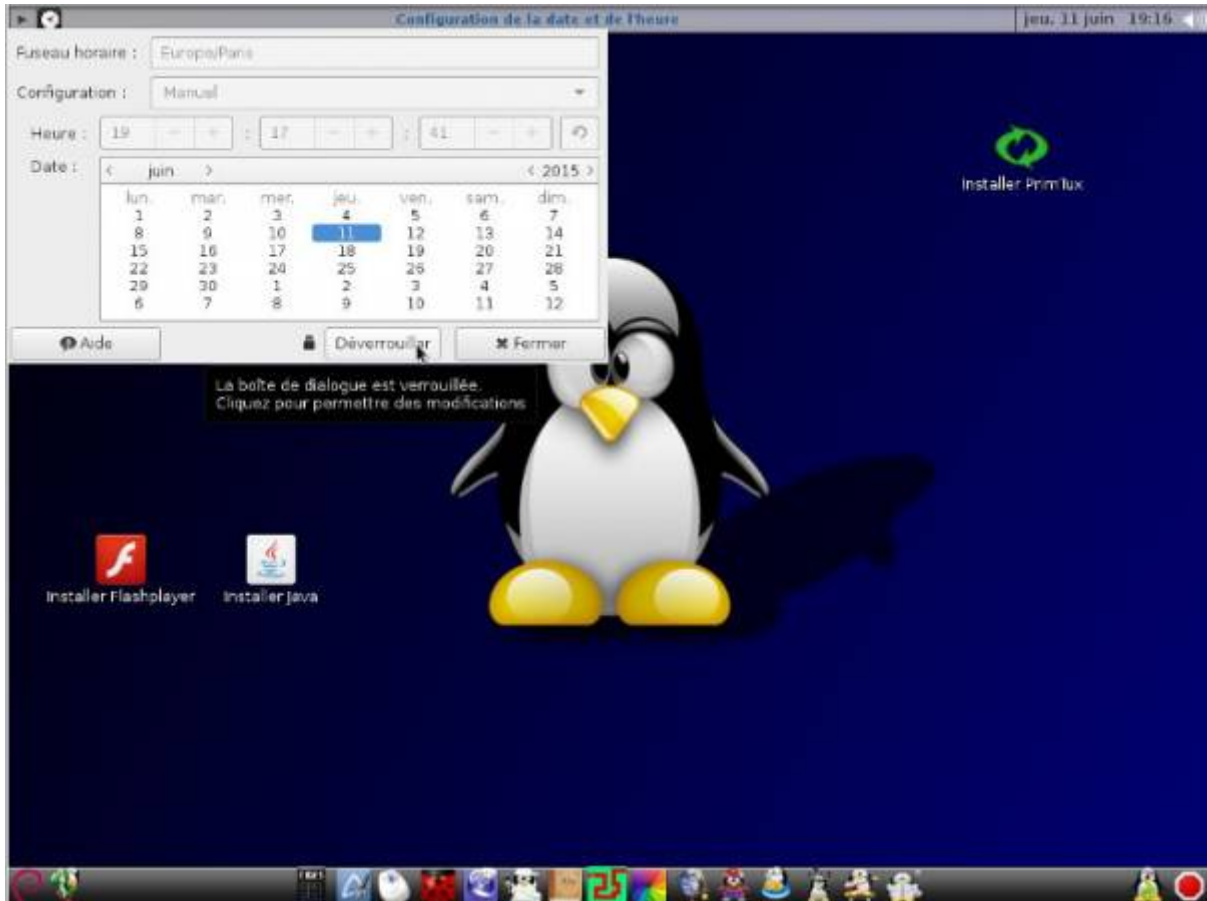


Régler l'horloge - date et heure

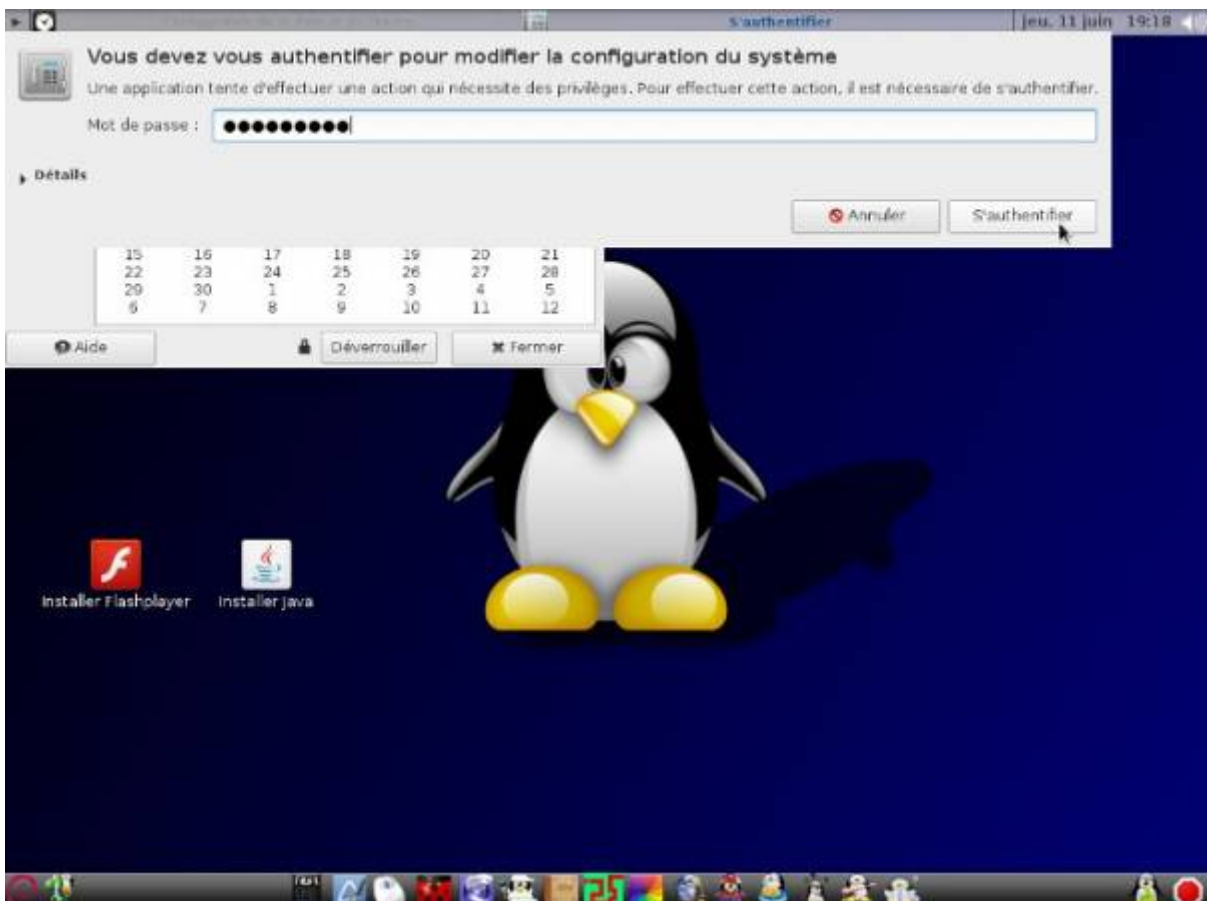
Ouvrez "Date et heure" dans le sous-menu "Paramètres":



Cliquez sur "Déverrouiller":



Entrez votre mot de passe, puis cliquez sur "S'authentifier":



Fermez l'application, fermez puis rouvrez une session, c'est changé!

From:

<http://wiki.primtux.fr/> - **PrimTux - Wiki**

Permanent link:

http://wiki.primtux.fr/doku.php/regler_date_et_heure

Last update: **2018/07/11 11:07**

