

PrimTux base

PrimTux Eiffel [base](#) comprend la totalité de la distribution Eiffel sans aucun logiciel éducatif. Vous pouvez, à partir de celle-ci, installer en un clic l'ensemble des logiciels éducatifs correspondant à un âge donné : mini pour la maternelle, super pour le CP-CE1, maxi pour le CE2-CM1-CM2. Vous pourrez ainsi disposer d'un système adapté à un niveau sans l'encombrer des logiciels destinés aux autres niveaux.

Cette PrimTux-base contient les [nouvelles fonctionnalités](#) depuis la sortie de la première version de PrimTux Eiffel et les [Mises à jour](#).

Le [filtrage Web](#) est actif.

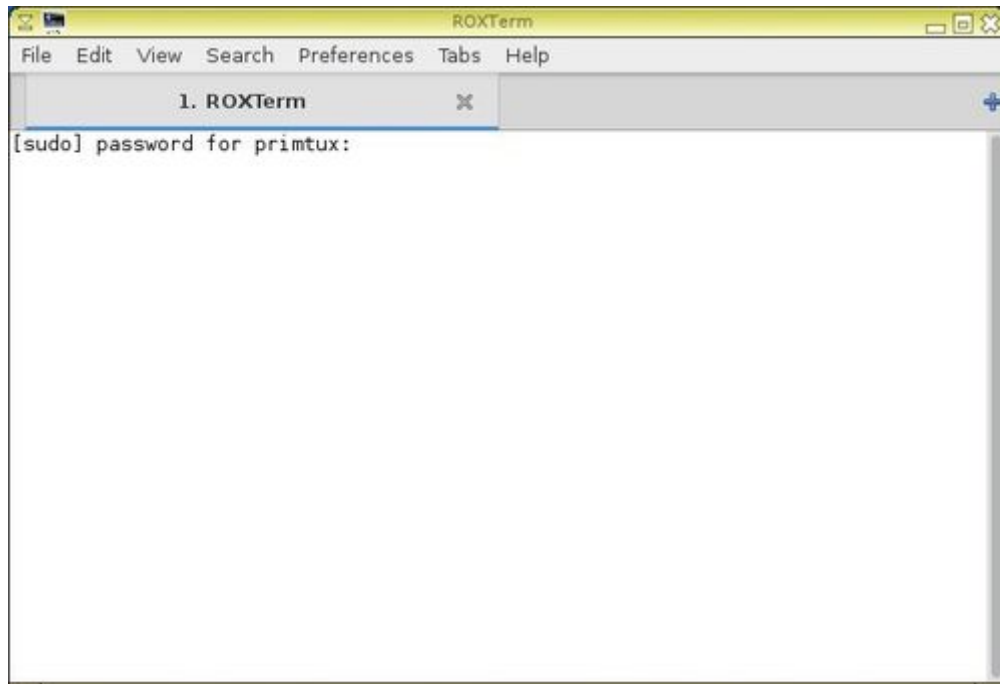
[Licences](#)

Installer un méta-paquet mini, super ou maxi

Voici comment procéder pour installer un pack logiciel d'un niveau donné. Dans la fenêtre d'accueil, cliquez sur l'onglet "Personnalisation":

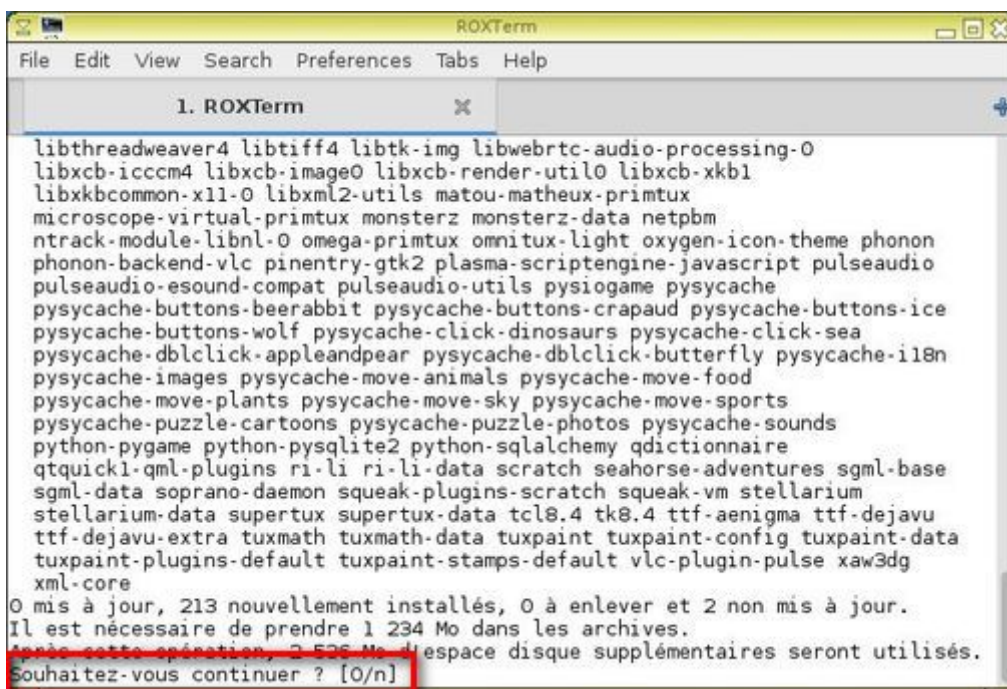


Des icônes avec les différents packs logiciels apparaissent. Cliquez sur celui que vous désirez installer. Une fenêtre de terminal s'affiche pour demander votre mot de passe. Saisissez-le puis validez par l'appui sur Entrée:

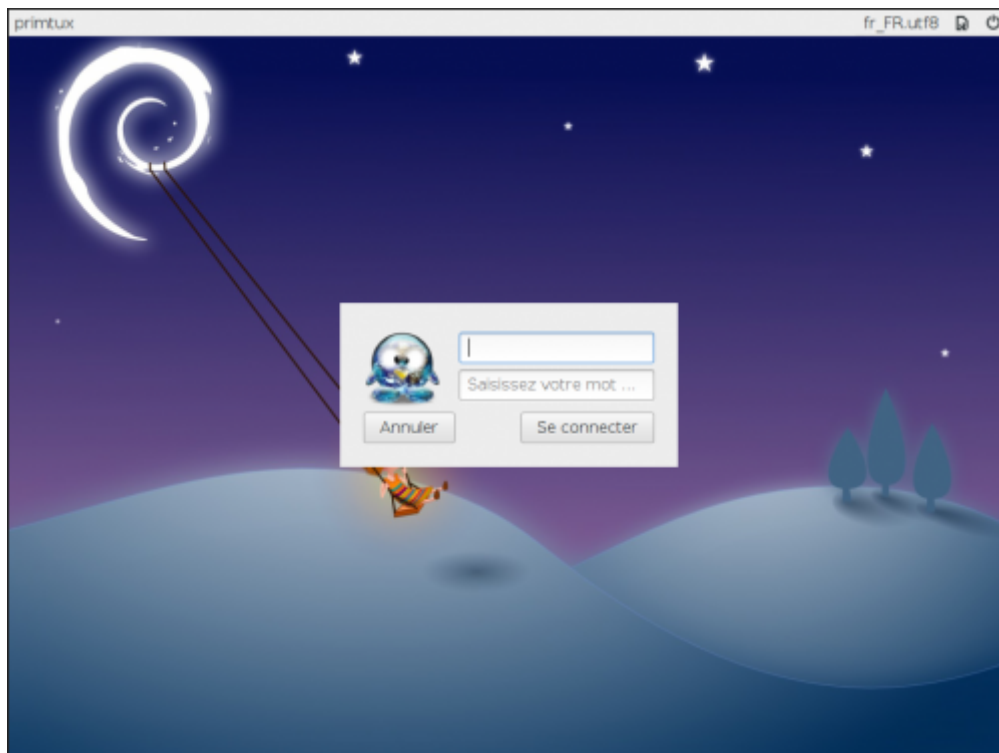


La saisie des mots de passe dans un terminal se fait sans affichage des caractères saisis. C'est tout à fait normal car lié à un choix de sécurité que l'on retrouve dans pratiquement toutes les distributions Linux. Si vous avez commis une erreur de saisie, le mot de passe vous sera de nouveau demandé.

Vous verrez ensuite défiler des informations sur le déroulement des opérations. Il pourra vous être demandé de confirmer une installation:



Appuyez alors sur la touche [o] (le o de oui et non le chiffre 0) puis validez par l'appui sur [Entrée]. Soyez patient car la taille des fichiers à télécharger peut aller jusqu'à 1,2 Go. A la fin de l'opération la session se ferme et on atterrit sur l'écran de connexion.



Saisissez alors votre nom d'utilisateur et votre mot de passe de session. La session démarre automatiquement sur le bureau de l'environnement mini, super ou maxi que vous venez d'installer.

En cas de surcharge des serveurs l'installation peut échouer. Dans ce cas il suffira de recommencer l'opération lorsque les serveurs seront moins surchargés.

From:
<https://wiki.primtux.fr/> - **PrimTux - Wiki**

Permanent link:
<https://wiki.primtux.fr/doku.php/primtux-base>

Last update: **2016/09/10 09:38**

