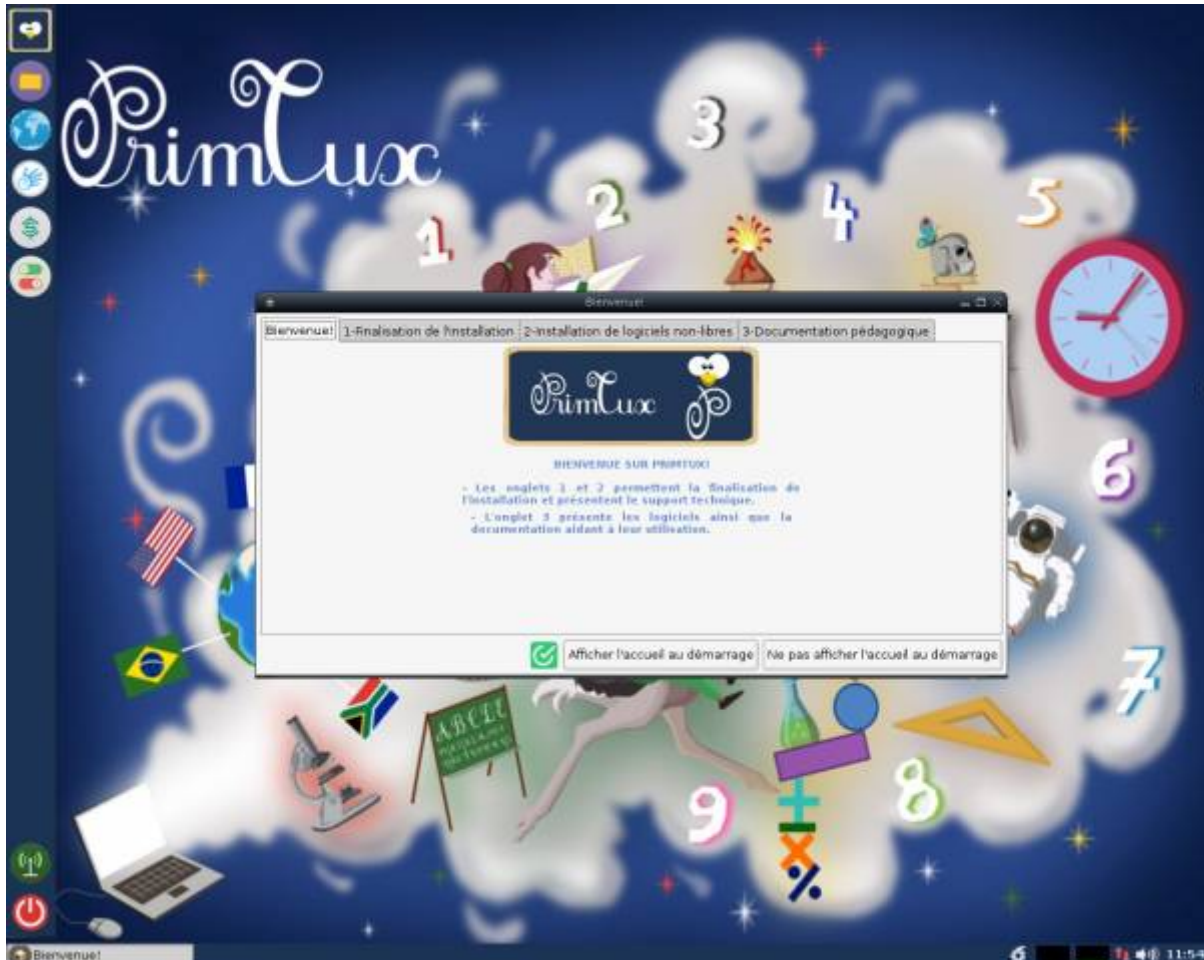


Administrer les préférences élèves

En session administrateur, le bouton vert et rouge “préférences élèves” ouvre la fenêtre “administrer des environnements”.



Filtrage Internet et verrouillage des bureaux

Les barres et environnements des élèves sont **non-modifiables par défaut** (si elles sont modifiées, elles seront automatiquement réinitialisées lors de la fermeture/réouverture de session). Déverrouiller les bureaux permet de [personnaliser](#) les barres et le papier-peint des interfaces élèves : on déverrouille, on se connecte sous la session que l'on désire modifier, on change le papier-peint, les lanceurs de la barre latérale... On se reconnecte ensuite en session administrateur pour verrouiller les bureaux à nouveau afin de protéger les changements effectués.

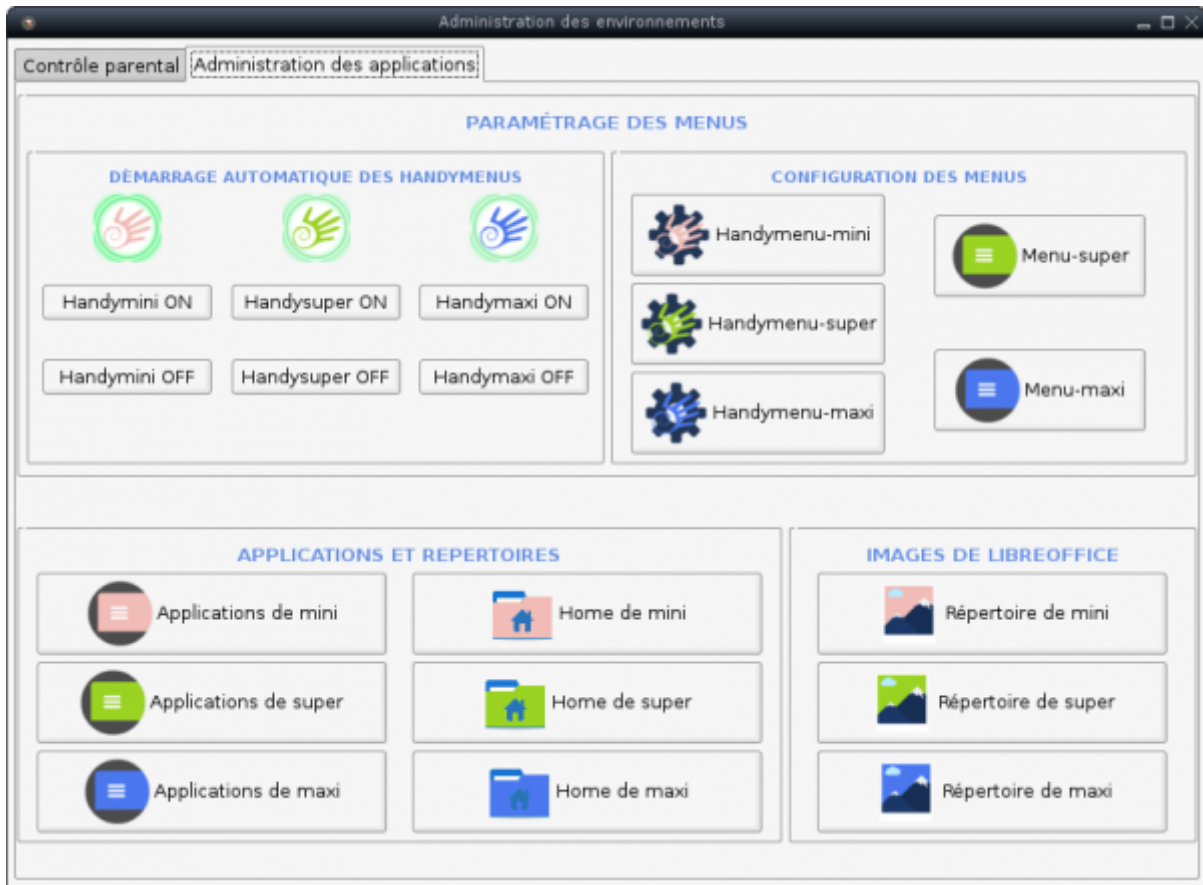
Cette action de déverrouillage est inutile pour [personnaliser](#) l'interface administrateur.

Contrôle parental



[Contrôle parental](#)

Administrer des applications



Configurer les HandyMenus de PrimTux2

From: <https://wiki.primtux.fr/> - **PrimTux - Wiki**

Permanent link: <https://wiki.primtux.fr/doku.php/preferences-eleves>

Last update: **2018/05/17 22:54**

