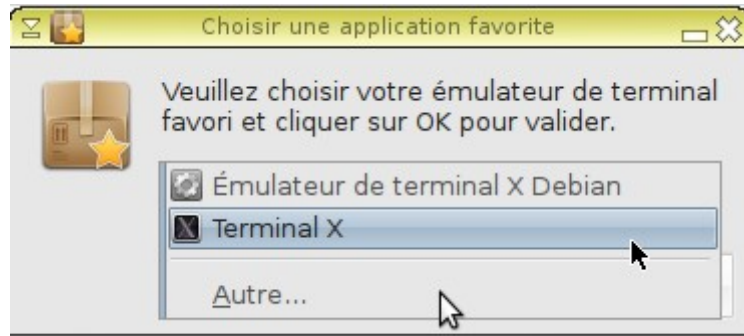


# Démarrer par défaut en mode "Ordi-nosaure" ou "NON-PAE" sur version installée (PrimTux4-Debian8)

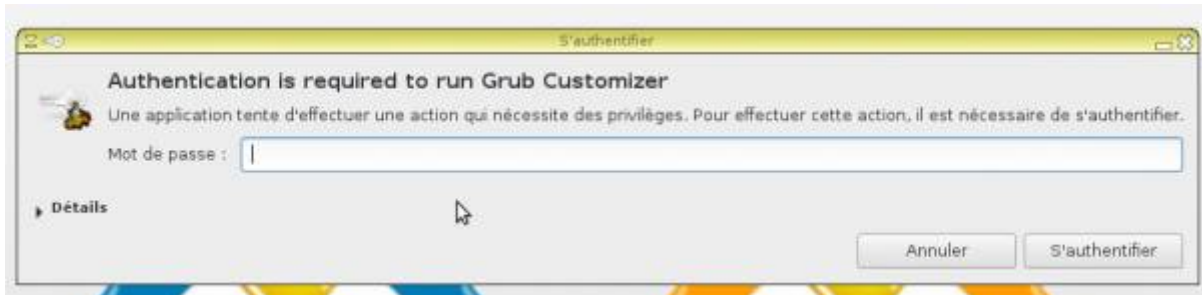
Démarrer "Grub Customizer":



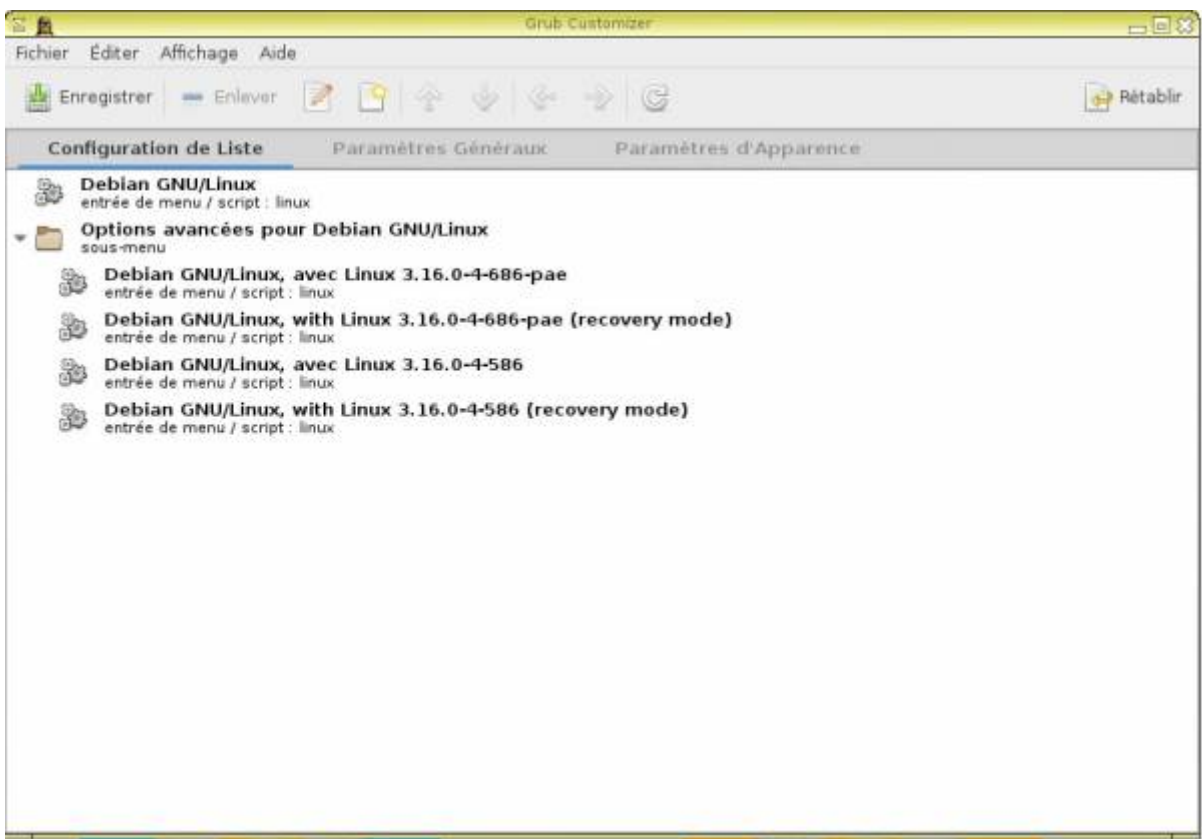
Choisissez votre terminal par défaut si vous ne l'avez pas encore fait:

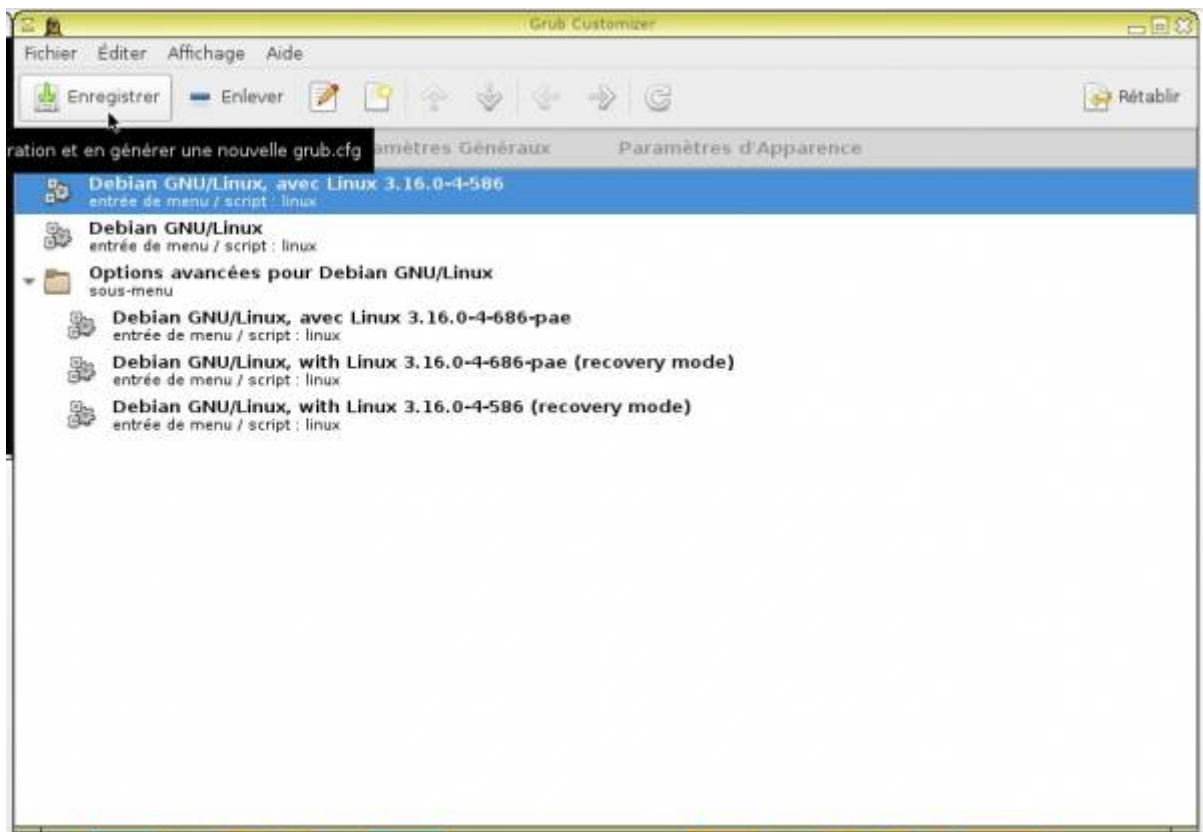
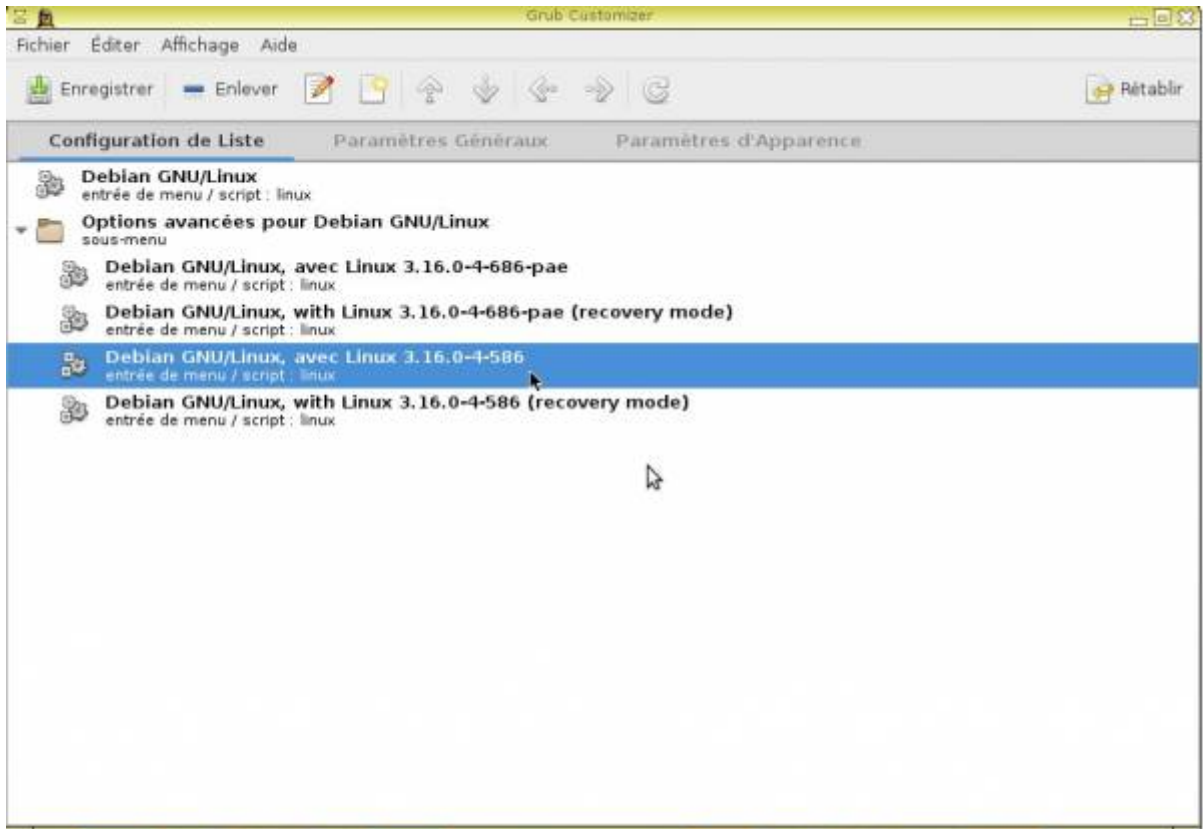


Entrez votre mot de passe:



Faites remonter "Debian GNU/Linux, avec Linux 3.16.0-4-586 en première position puis enregistrez:





Les options auront changé au prochain démarrage.

From:

<https://wiki.primtux.fr/> - **PrimTux - Wiki**

Permanent link:

[https://wiki.primtux.fr/doku.php/menu\\_demarrage](https://wiki.primtux.fr/doku.php/menu_demarrage)

Last update: **2018/10/22 17:00**

