

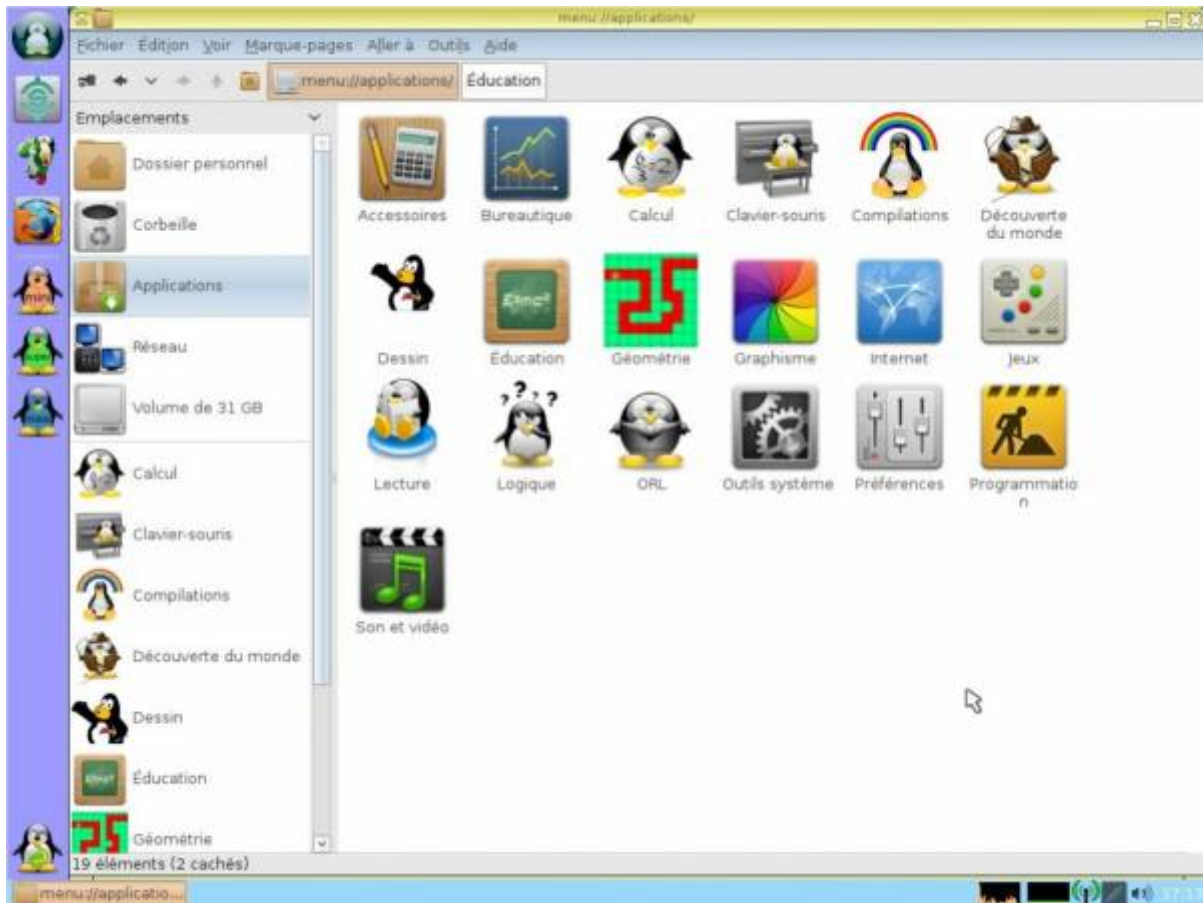
# Logithèque de PrimTux-Eiffel

## Logiciels de base inclus

- **Bureautique**: [LibreOffice](#) (Traitement de texte, tableur) avec une interface adaptée à chaque niveau ([libreoffice des écoles](#)), dictionnaires ([goldendict](#), [qdictionnaire](#)), Agenda ([Osmo](#)), annotateur de fichiers pdf ([Xournal](#))
  - **Graphisme** : [Visionneuse d'images](#), [Éditeur d'images](#), [Capture d'écran](#), [Explorateur d'images](#), [Gimp](#).
  - **Internet** : [Navigateur internet](#), [Filtrage Web](#), [Explorateur ftp](#).
  - **Son et vidéo** : Éditeur de fichiers son ([Audacity](#)), [Convertisseur de fichiers vidéo](#), [Convertisseur de fichiers audio](#), [VLC](#) (lecteur de fichiers audio-vidéo), [gmplayer](#) (lecteur vidéo), [Logiciel de gravure](#), [Logiciel de montage vidéo](#)
  - **De nombreux outils de configuration du système**
- 

## Logiciels éducatifs installés

1. **Lecture** : [Aller](#), [Associations](#), [exercices Beaunis](#), [exercices.free](#), [imageo](#), [le jeu du pendu](#) , [le mot le plus long](#), **PrimTux contient les polices pour l'école**: [Crayon](#), [Plume](#), [Seyes](#), [Abaque](#), [Script Boîtes pleines et vides](#), [cartapoints](#) et [cartacopains](#) de l'académie d'Amiens, [Cursif](#), [Écritures A et B de l'Éducation Nationale](#), [Cursive fléchée](#), [Maternellecolor creuse](#), [cursive](#), [case](#), [graphisme 1 et 2](#), [tracé cursif](#), [numération espace](#), [Picto Moustache](#) de [Moustache](#), [ScriptEcole](#), [Ducadier](#).
2. **Calcul** : [à nous les nombres](#), [calcul mental](#), [calcul réfléchi](#), [calculatrice](#), [calcuette capricieuse](#), [contour](#), [exercices.free](#), [fukubi](#), [le matou matheux](#), [le nombre cible](#), [opérations](#), [problèmes](#), [suites](#), [suites arithmétiques](#), [tierce](#), [TuxMath](#)
3. **Clavier-souris** : [Jnavigue](#) , [mulot](#), [Pysycache](#), [klettres](#)
4. **Compilations** : [Childsplay](#), [Clicmenu](#), [GCompris](#), [Omnitux](#), [pysiogame](#), [Jcllic](#)
5. **Dessin** : [Tux Paint](#)
6. **Découverte du monde** : [Atlas Houot](#)
7. **Géométrie** : [chemin](#), [epi](#): [labyrinthe](#), [labyrinthe caché](#), [comparaison](#), [piles](#), [symcolor](#), [géotortue](#) , [tangrams](#)
8. **Sciences** : [Stellarium](#), [microscope virtuel](#), [Scratch](#)
9. **Jeux**: [blobby volley](#), [frozen-bubble](#), [Hannah's horse](#), [monsterz](#), [Mr Patate](#), [ri-li](#), [seahorse adventures](#), [supertux](#).
10. **Pour le maître**: [Créateur d'exercices en ligne](#) ([Ardora](#)), [pylote](#) (logiciel pour TBI), [l'administration de tuxpaint](#), [de GCompris](#), [de Pysycache](#), [Jcllic author](#).



## Logiciels optionnels installables avec le gestionnaire de logiciels

- [calcul@tice](#) hors ligne (tuxcp/txcp, tuxce1/tuxce1, tuxce2/tuxce2, tuxcm/tuxcm, admin/admin en sont les utilisateurs), (410 Mo). Cacul@tice nécessite quelques paramètres décrits [sur cette page](#) pour fonctionner.
- [chewingword](#), (10 Mo)
- [Webstrict](#) (configuration du filtrage web) (200 Ko),
- [je lis avec Biba](#) hors ligne (100 Mo),
- [pepit.be](#) hors ligne (500 Mo),
- [primath](#) hors ligne (10 Mo),
- [tbi-suite](#) (sans tbiquizzsonore qui posait problème) (15 Mo),
- [Abuledu raconte-moi](#) (version wine) (15 Mo),
- [La course aux nombres](#) (12 Mo, attention, java8 sera installé en plus de java9 et exécuté par défaut),
- [Open-Sankore](#) (62 Mo),
- [Kiwix-vikidia](#) hors ligne (600 Mo),
- [grabouille-primtux](#) (5624 Kb),
- [gamine](#) (5491 Mb),
- [Photofiltre-primtux](#) (3850 Ko),
- [Les exOOOs d'Aleccor](#) (51,6 mo, cycles 2 et 3),
- [Drgeo](#) (18,5 mo),
- [Jcllic](#) agrémenté des activités de Cyril Pasteur (Besançon 2), Corinne Brutillot et [Monique Moizan](#) (668,6 mo, cycles 1, 2 et 3). Java8 sera installé en plus de java9 et exécuté par défaut. **Après installation et avant la première utilisation**, veillez à cliquer simplement sur le raccourci "Installer les bibliothèques de Jcllic" dans la catégorie "Éducation" du menu principal:



- [Bureau Numérique des Ecoles pour les jeux](#),
- [libdvdcss2](#) (100 Kb), permet de lire les DVD du commerce.
- [solitaire-primtux](#) (500 ko): un solitaire évolutif jouable dans un navigateur internet créé par Thierry Parage.

From:  
<http://wiki.primtux.fr/> - **PrimTux - Wiki**

Permanent link:  
<http://wiki.primtux.fr/doku.php/logitheque>

Last update: **2016/10/20 22:05**

