

Configurer le HandyMenu

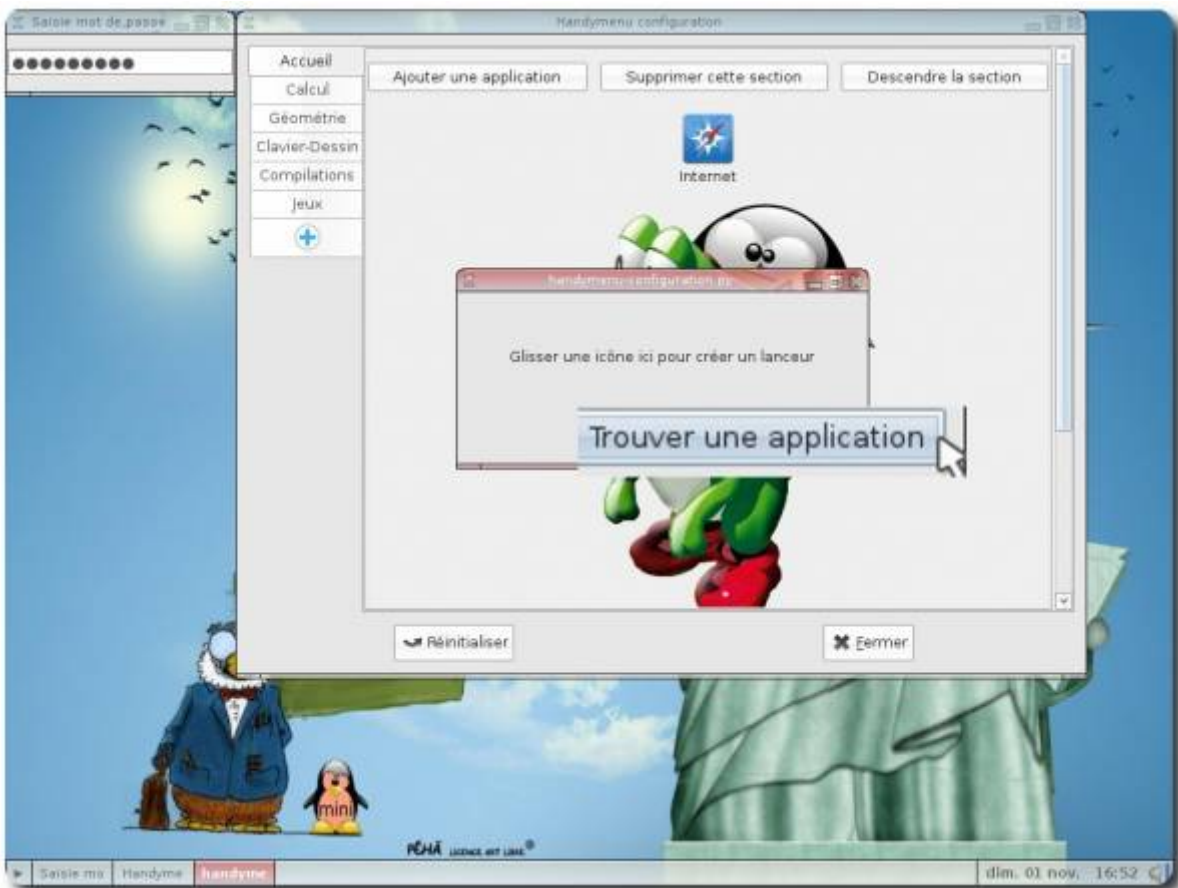
Il est possible d'ajouter ou de retirer des applications et des catégories du [HandyMenu-PrimTux](#) en cliquant sur le bouton « Personnaliser » (mot de passe: « **tuxmaitre** »):



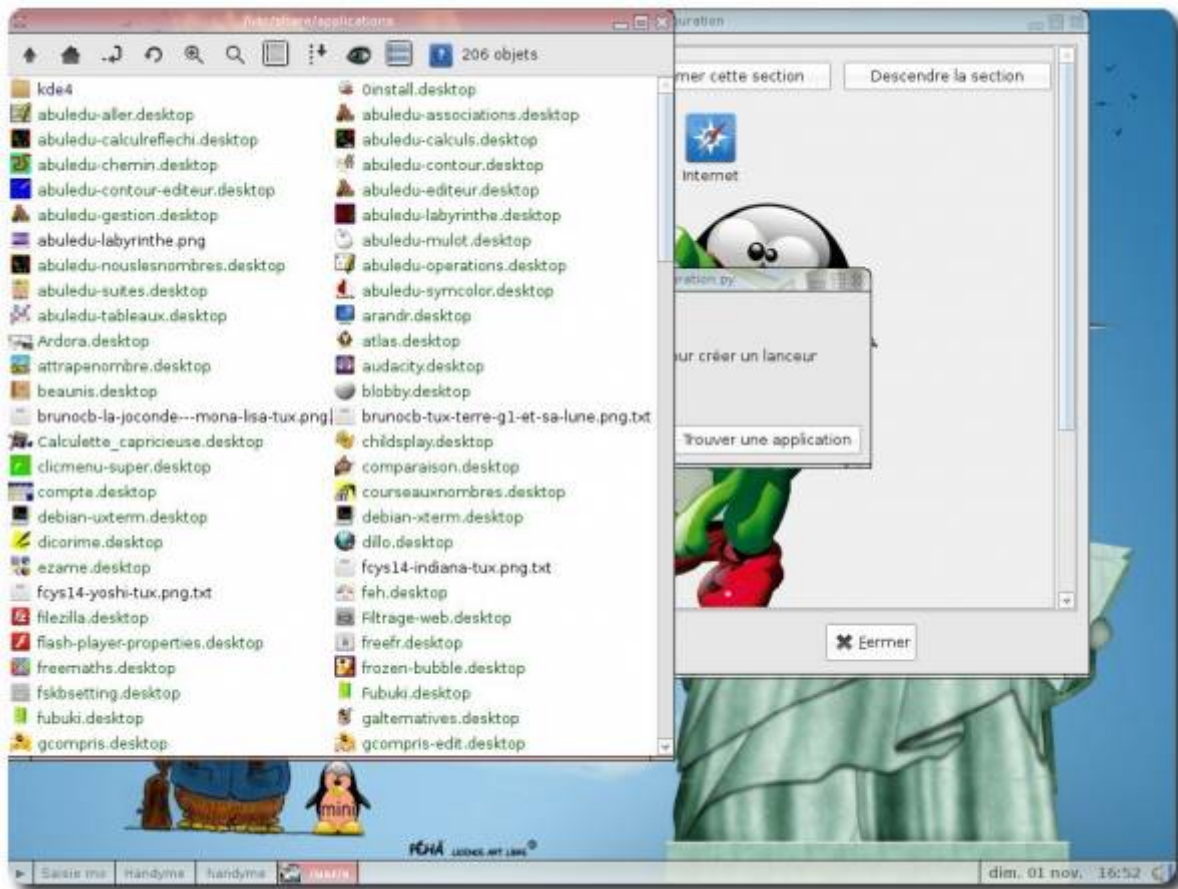
En cliquant sur « Ajouter une application » :



Puis sur « Trouver une application » :



Un répertoire contenant l'ensemble des applications disponibles apparaîtra. Il suffit de glisser son raccourci sur la fenêtre d'ajout du [HandyMenu-PrimTux](#) pour qu'elle soit intégrée.



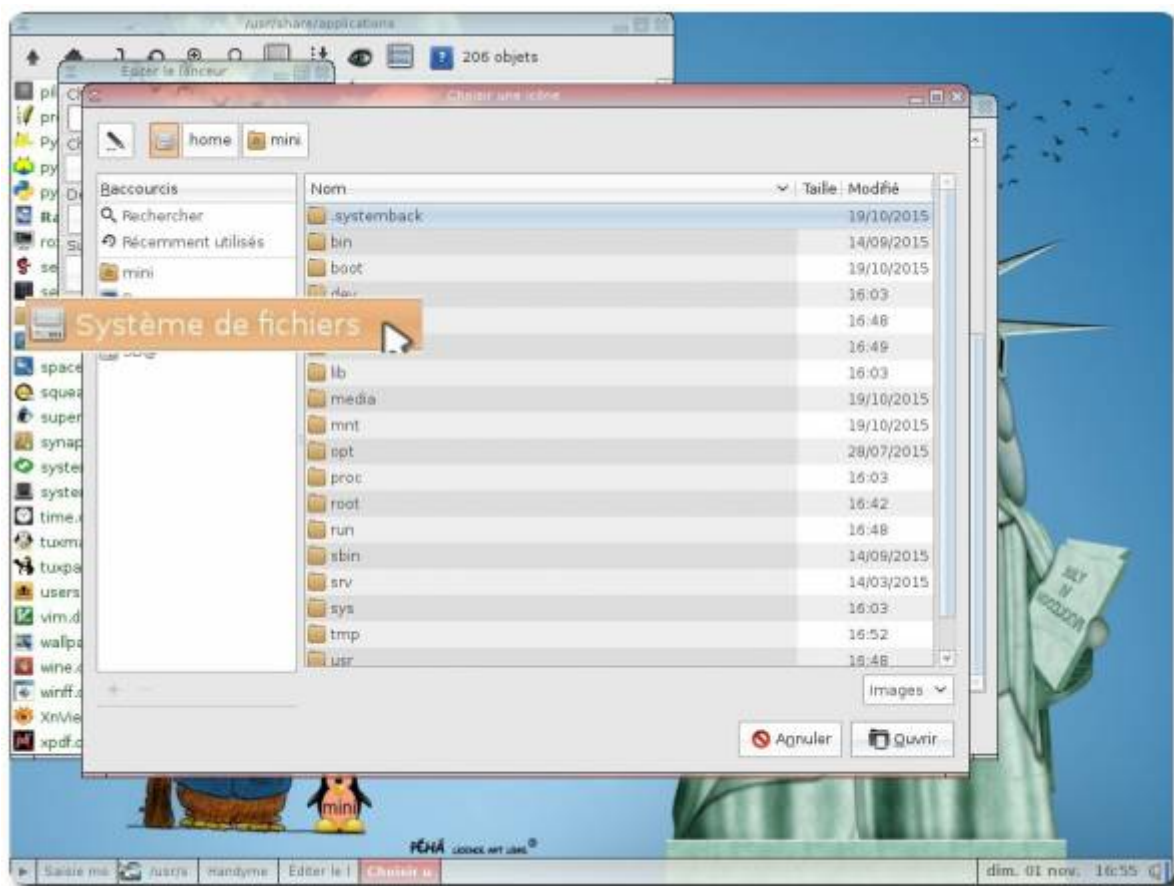
Parfois, l'icône de l'application n'apparaît pas :



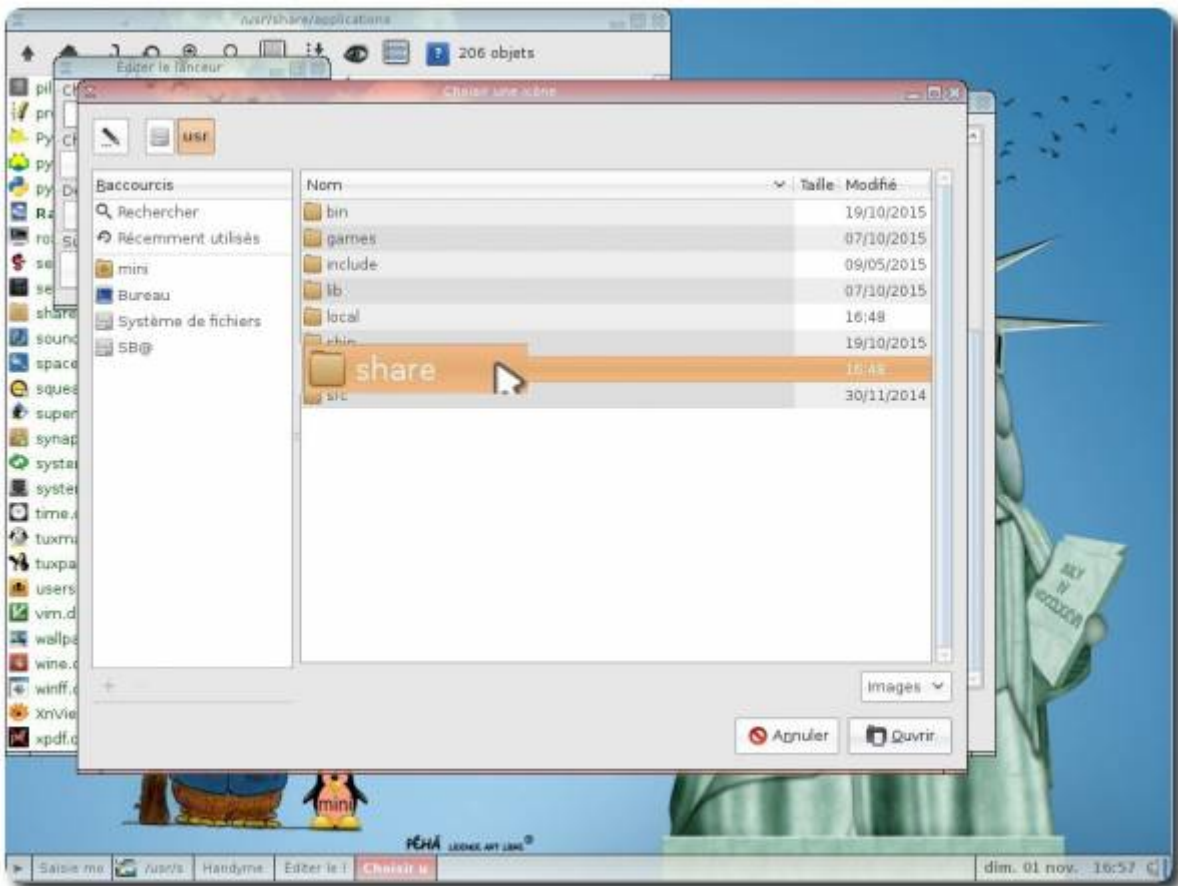
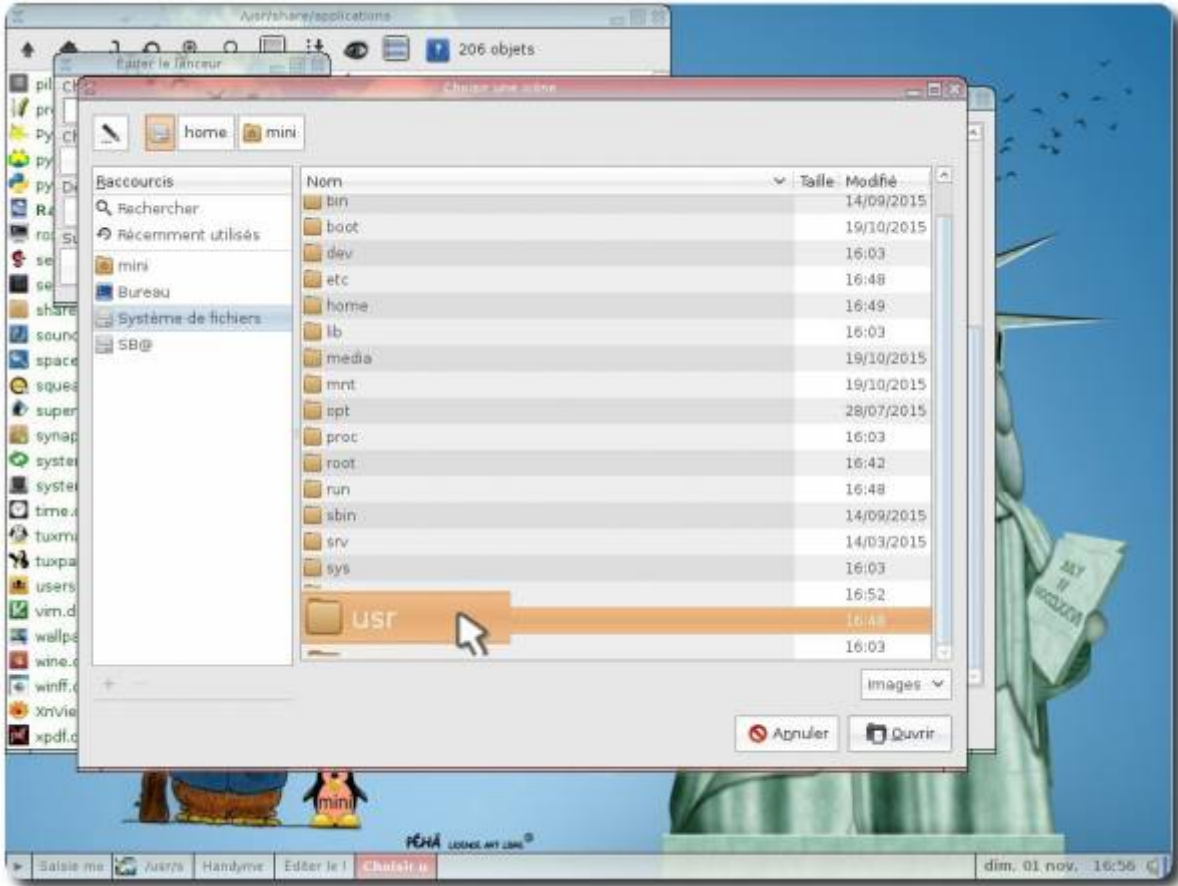
Il faut cliquer sur cette application, puis sur « Changer l'icône » :

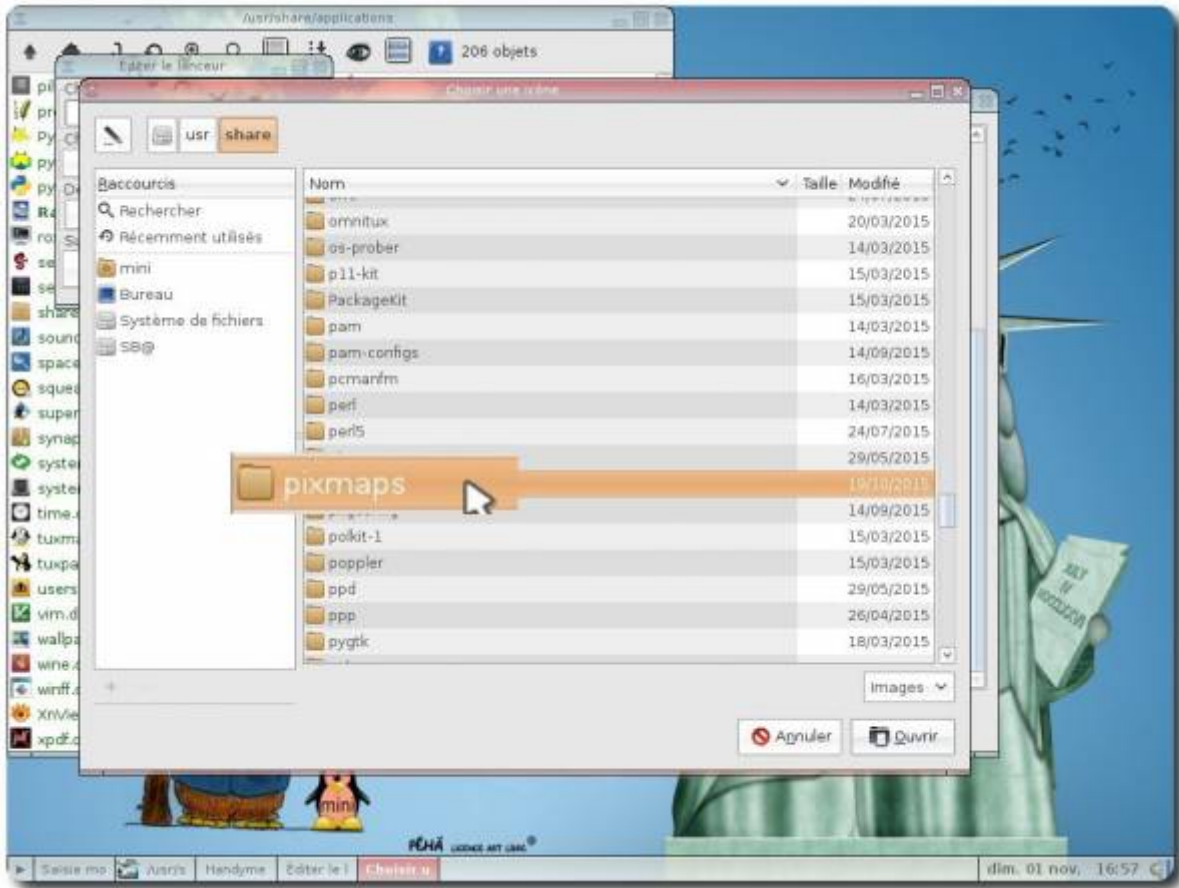


Dans la fenêtre qui apparaît, cliquez dans le panneau de gauche sur « Système de fichiers » :

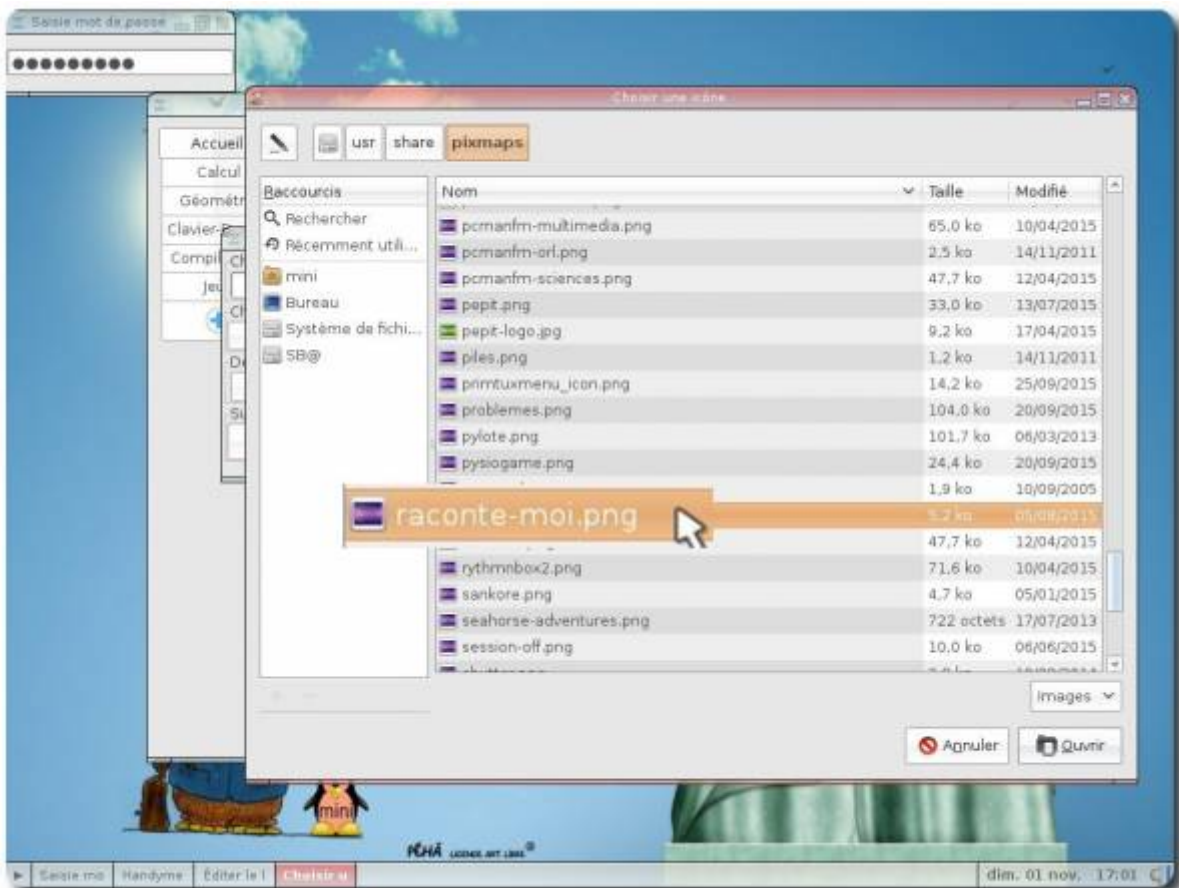


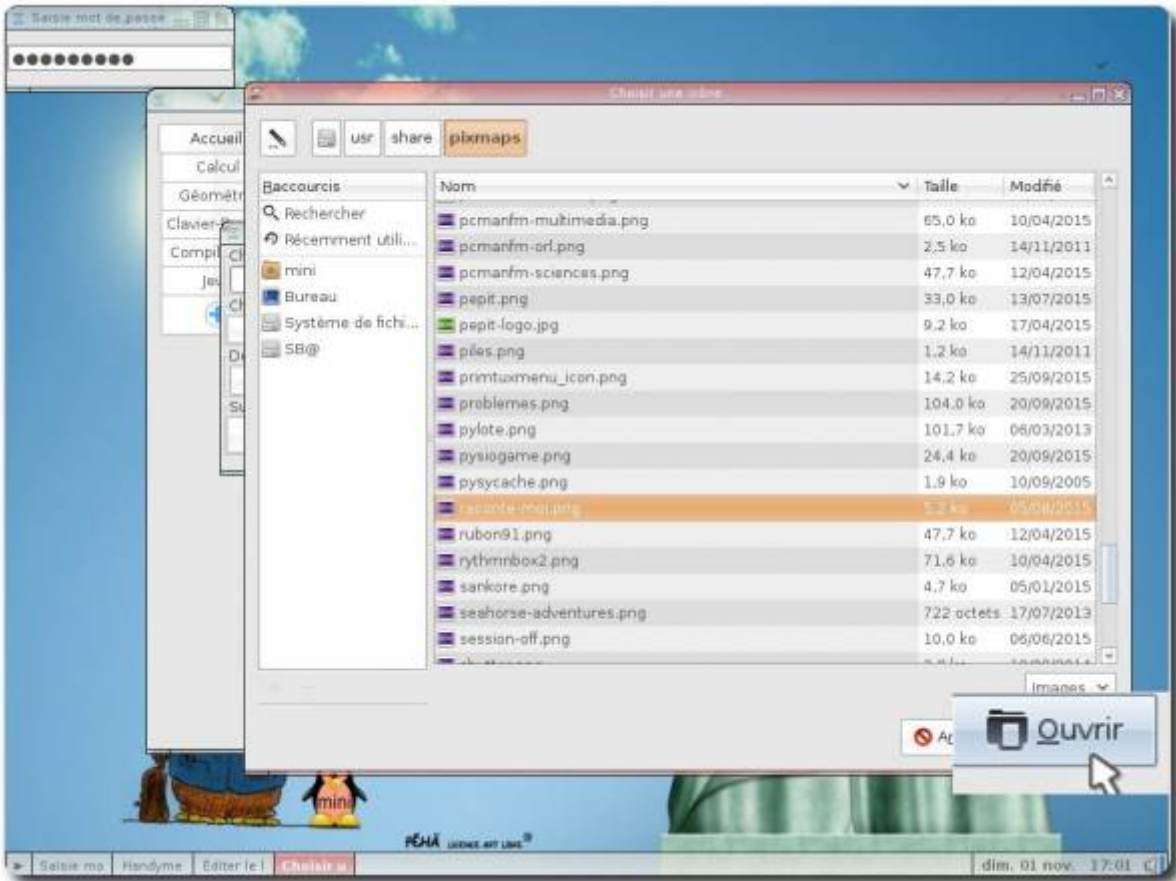
Puis rendez-vous à droite dans `/usr/share/pixmaps` :





Sélectionnez l'icône de l'application puis sur « Ouvrir » :





L'icône est désormais visible, vous pouvez fermer l'outil de personnalisation du [HandyMenu-PrimTux](https://wiki.primtux.fr/doku.php/handymenu_configuration):



From:
<https://wiki.printux.fr/> - **PrimTux - Wiki**

Permanent link:
https://wiki.printux.fr/doku.php/handymenu_configuration

Last update: **2016/03/04 13:10**

