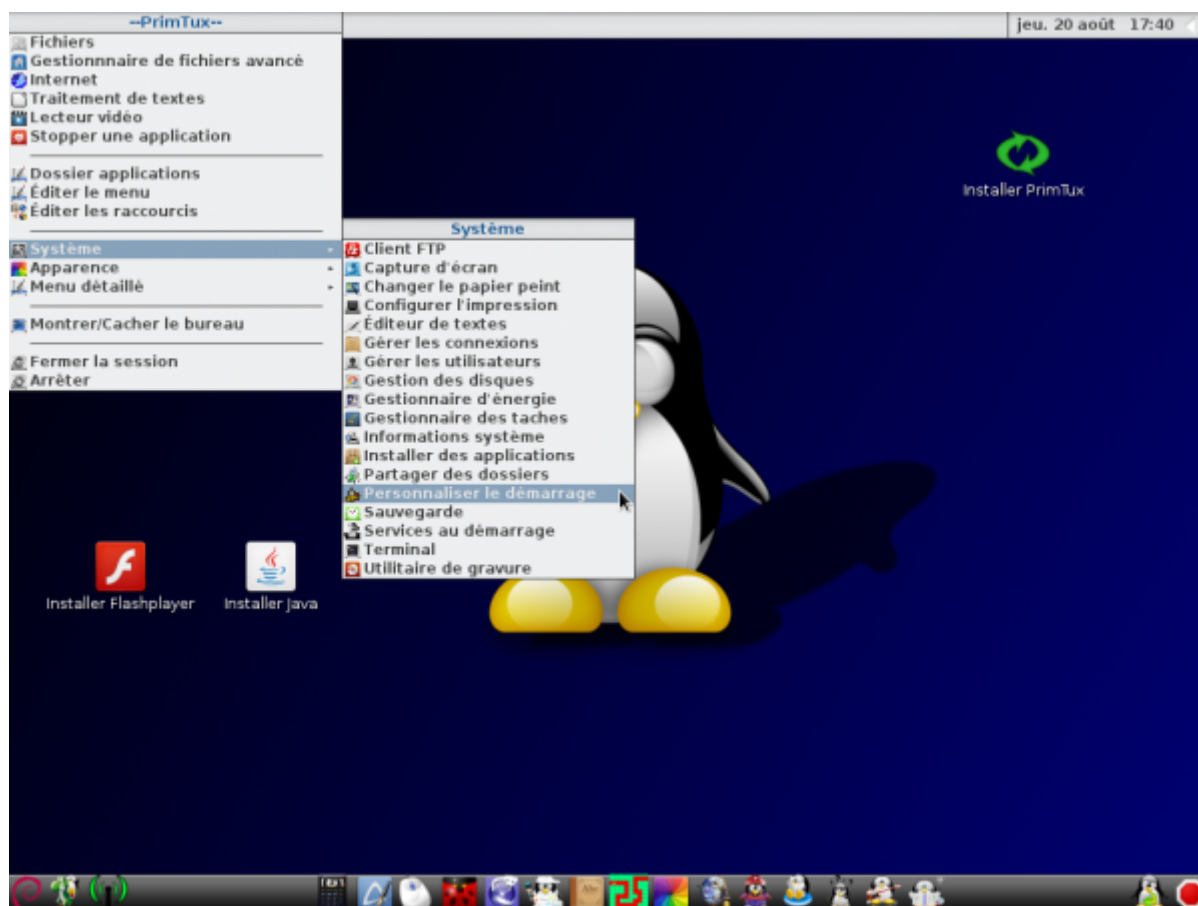
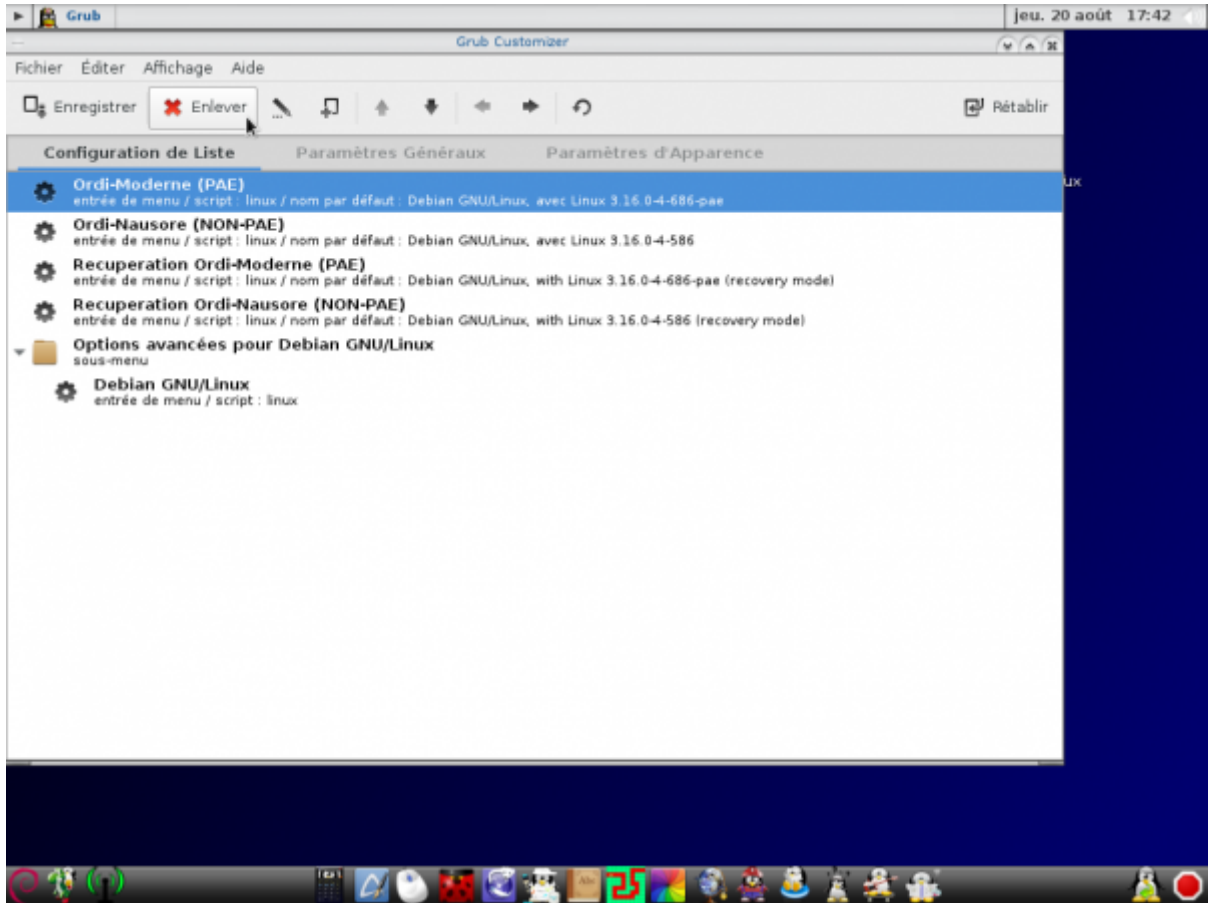


Démarrer automatiquement en mode Ordi-nosaure

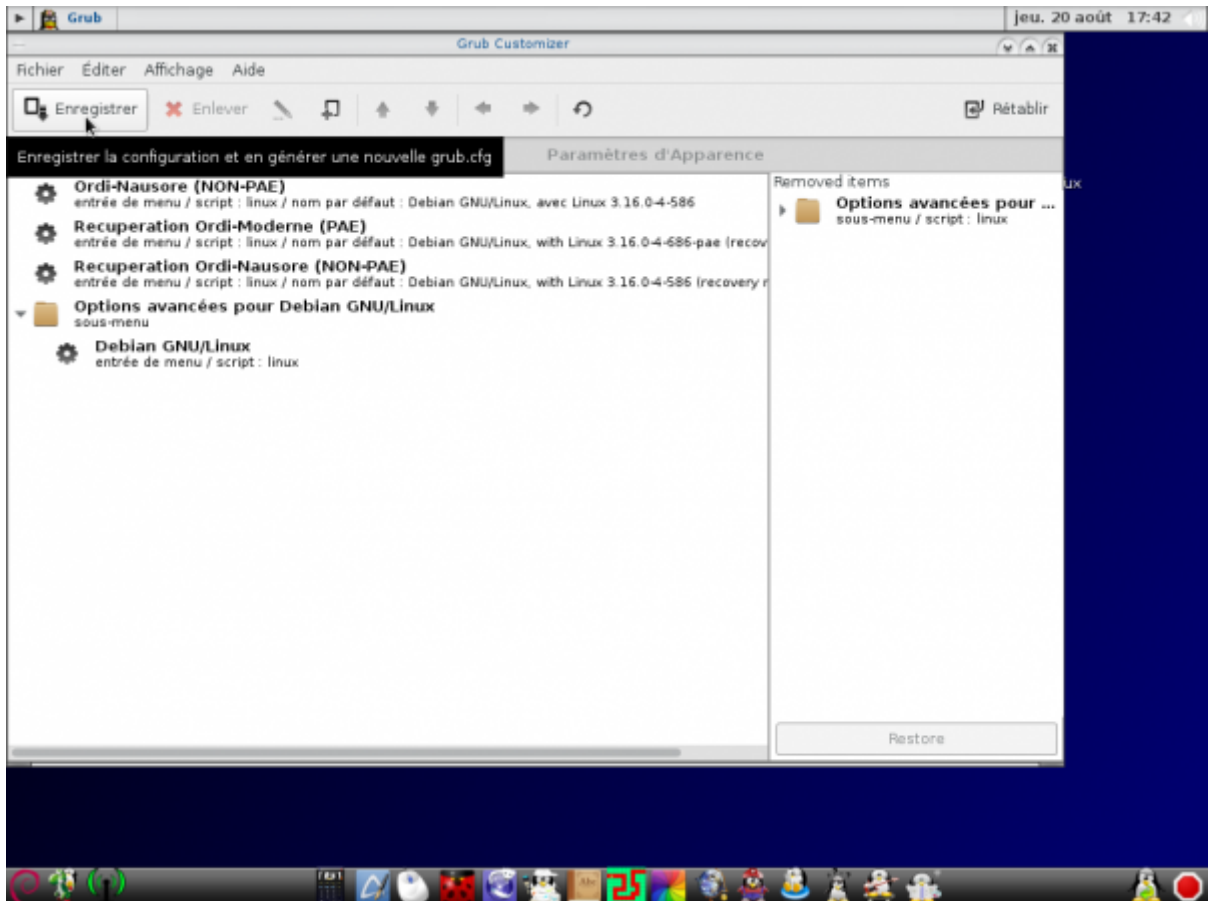
On peut modifier l'écran de connexion avec l'utilitaire "grub customizer", sous le nom "Personnaliser le démarrage" dans le menu flèche:



Le mot de passe est "tuxmaitre".



On sélectionne la première entrée et on clique sur “Enlever”.



On enregistre.



On redémarre... Ordi-moderne a disparu!

From:
<http://wiki.primtux.fr/> - **PrimTux - Wiki**

Permanent link:
http://wiki.primtux.fr/doku.php/demarrer_en_ordi-nosaure

Last update: **2016/02/01 19:51**

