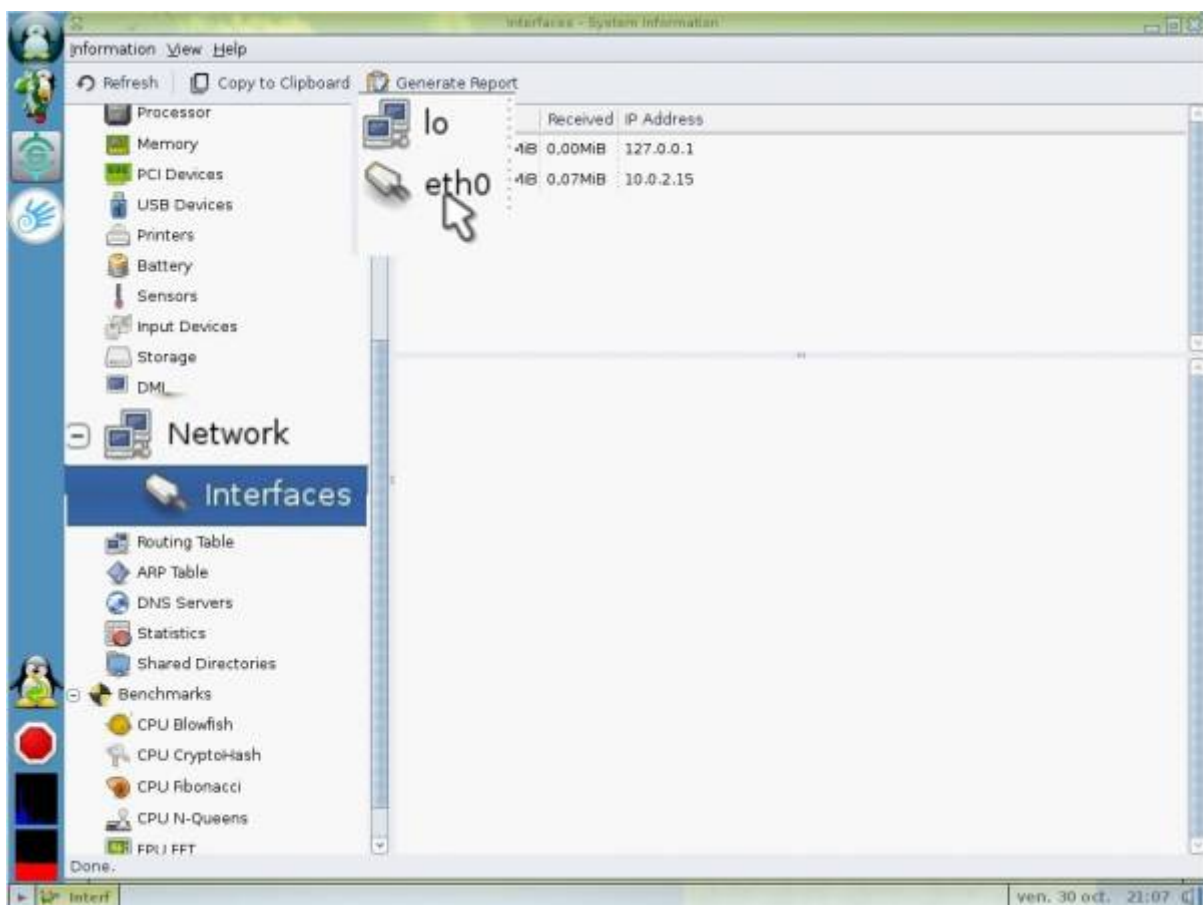


# Configurer le réseau

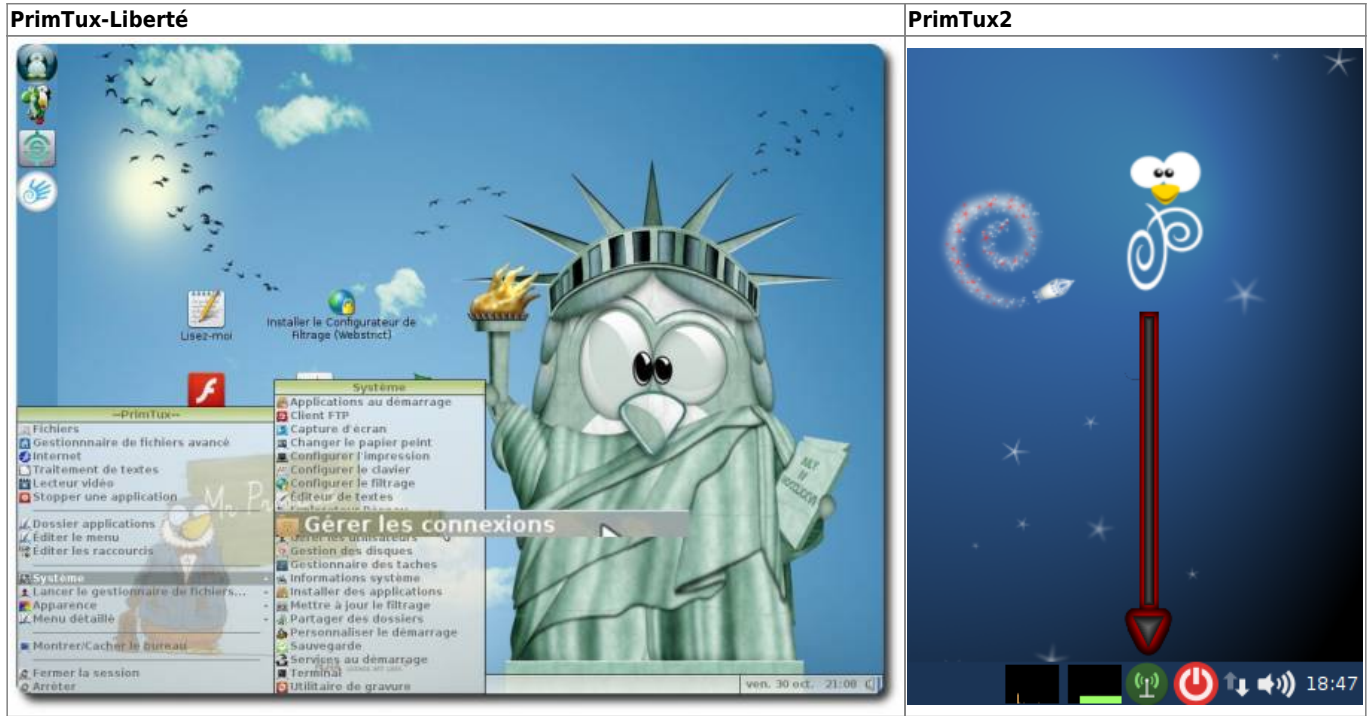
- Ouvrir « Informations système » :



- Dérouler jusqu'à « Network » => « Interfaces » et noter le nom de votre connexion filaire (ici eth0, mais ça peut être eth1, eth2 en filaire..., wlan0, wlan1 en wifi...):



- Ouvrir le gestionnaire de connexion :



- Aller dans les préférences :



- Reporter le nom de votre connexion en face de « Interface filaire » (ici eth0) ou de votre interface wifi (ici wlan0):



From:  
<http://wiki.primtux.fr/> - **PrimTux - Wiki**

Permanent link:  
[http://wiki.primtux.fr/doku.php/configurer\\_reseau](http://wiki.primtux.fr/doku.php/configurer_reseau)

Last update: **2016/11/18 18:59**

