

# Synapse



Synapse est un [lanceur sémantique](#).

Synapse est un lanceur en mode graphique permettant de lancer des applications mais aussi de trouver et d'accéder rapidement aux documents et fichiers désirés (en utilisant le moteur Zeitgeist).

[Package Debian Synapse](#)

---

Un [tableau des logiciels de PrimTux](#) permet de les trier par catégories ou de les filtrer selon divers critères.

logiciels-primtux-v2.ods

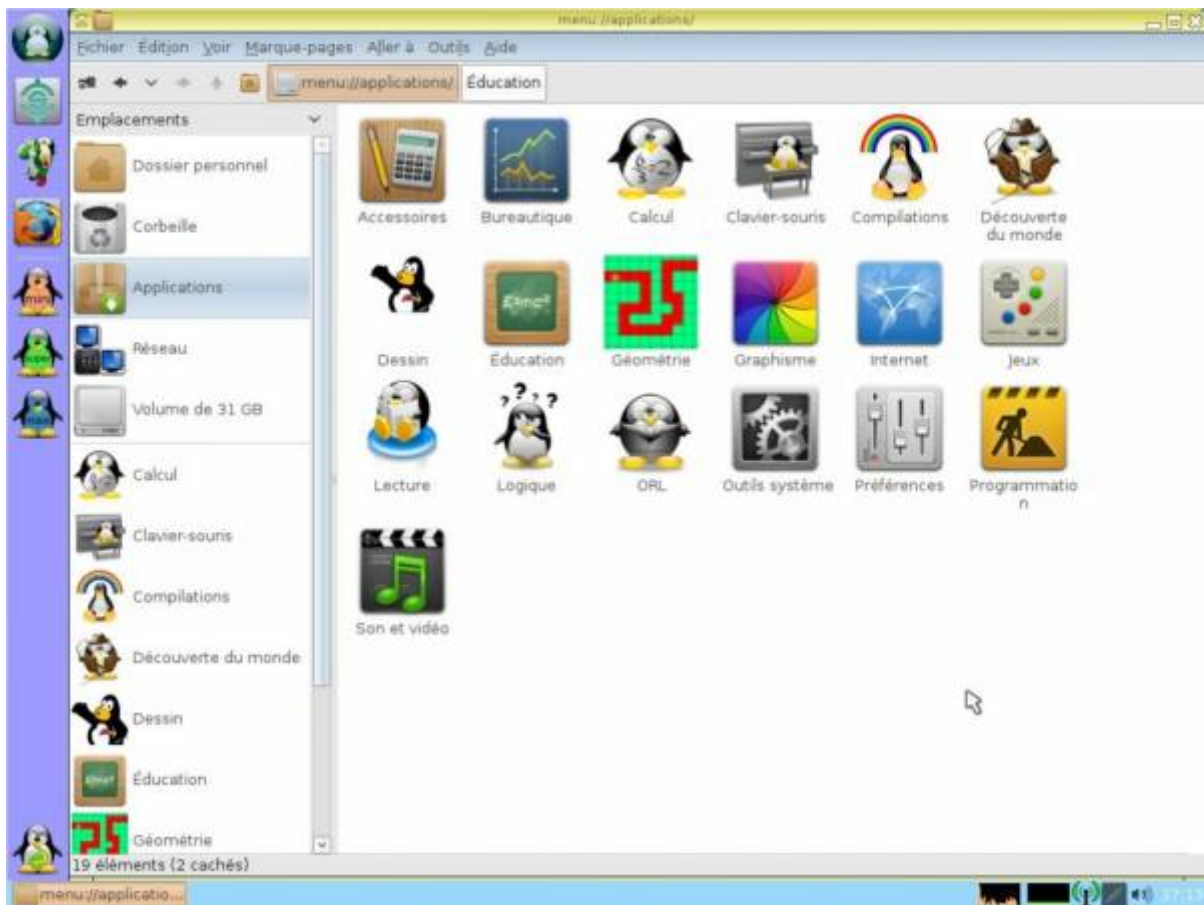
---

## Sous PrimTux-Liberté

**Synapse** (le « s » sous le petit dragon), permet de démarrer une application en recherchant son nom.



## Sous PrimTux-Eiffel



## Sous PrimTux

Dans PrimTux, il est disponible en session maxi et administrateur.

## Sous PrimTux2-Dys

Dans [PrimTux2 - Dys](#), il est également accessible en session élève.



From:  
<http://wiki.primtux.fr/> - PrimTux - Wiki

Permanent link:  
<http://wiki.primtux.fr/doku.php/synapse>

Last update: **2018/07/11 00:28**

