

Gparted sous PrimTux3

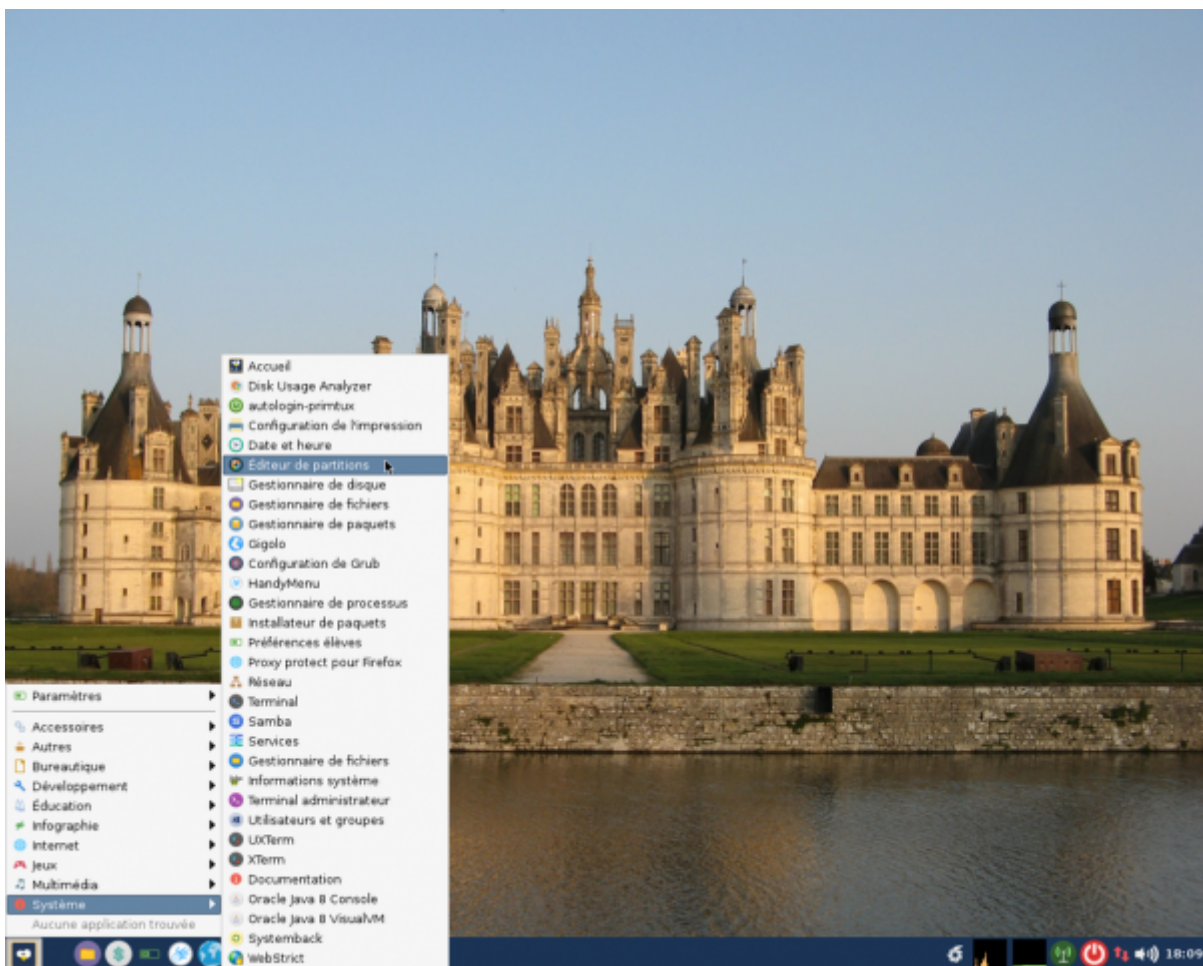
Gparted est un éditeur de partitions.

C'est l'outil pour préparer le disque dur ou le support USB sur lequel vous voulez copier PrimTux au moyen de [Systemback](#).

Voir aussi [Gparted](#)

Lancer Gparted

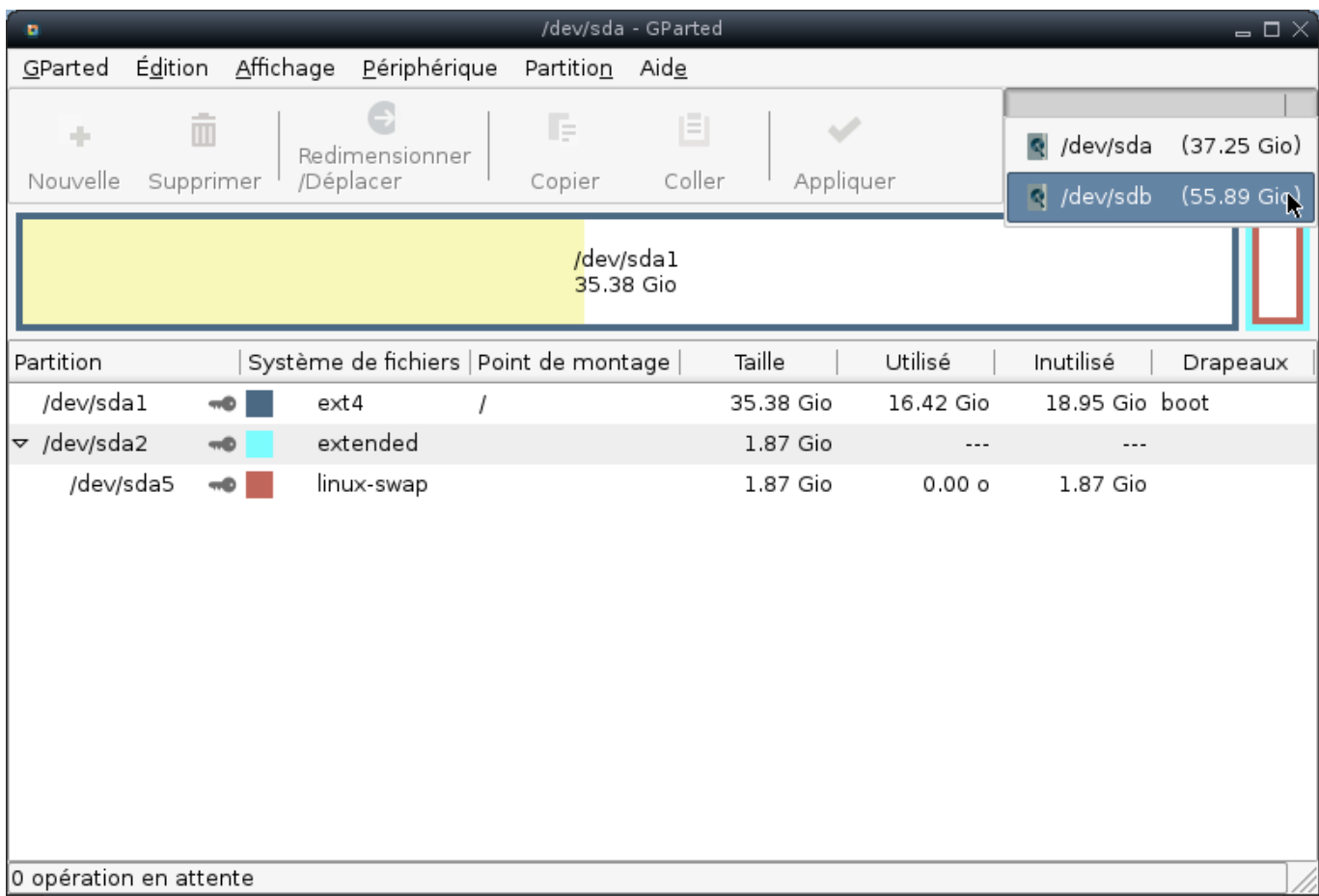
Cliquer dans le menu système sur « Éditeur de partitions »

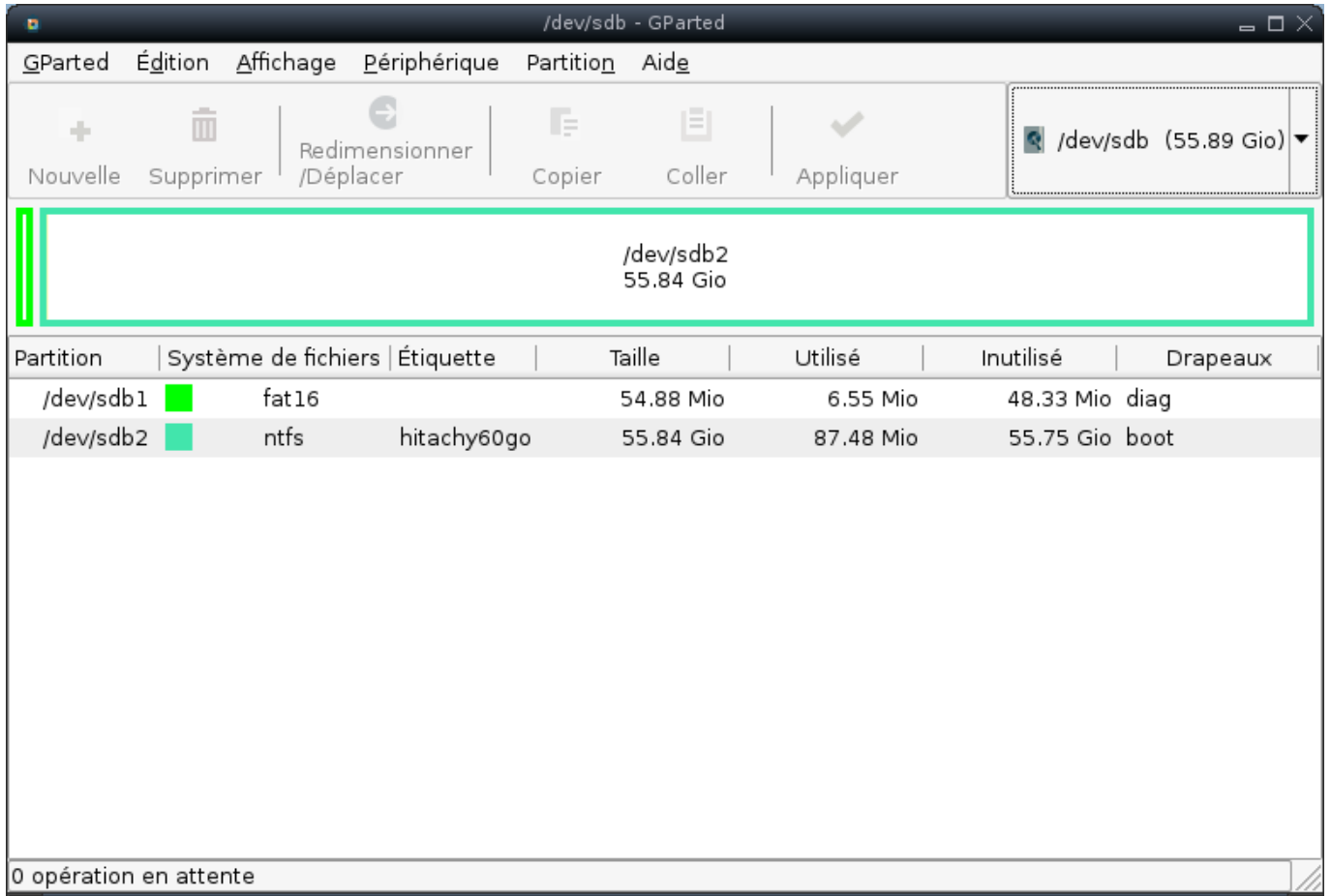


Le mot de passe administrateur vous sera demandé.



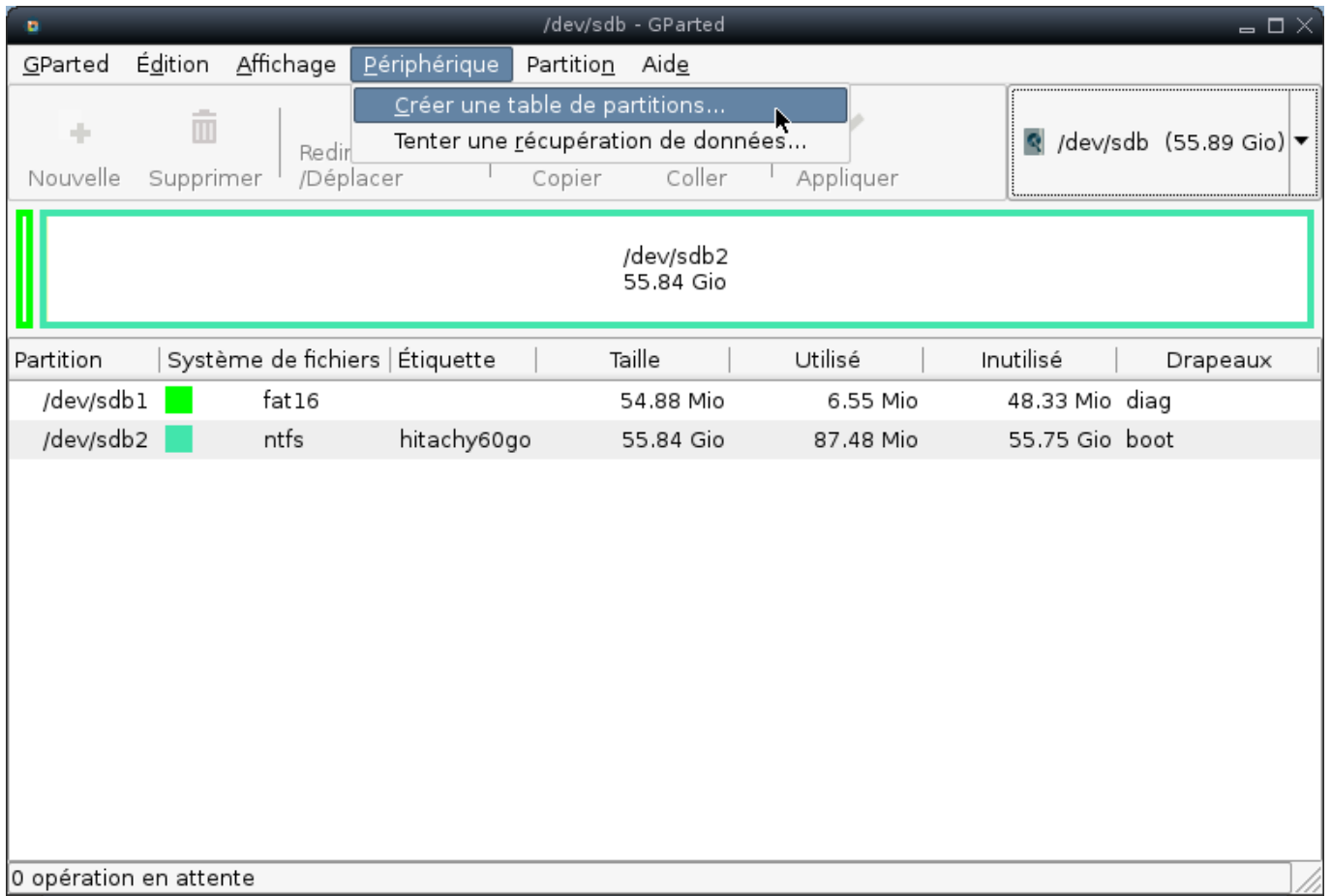
Sélectionner le disque d'installation





Supprimer les partitions existantes

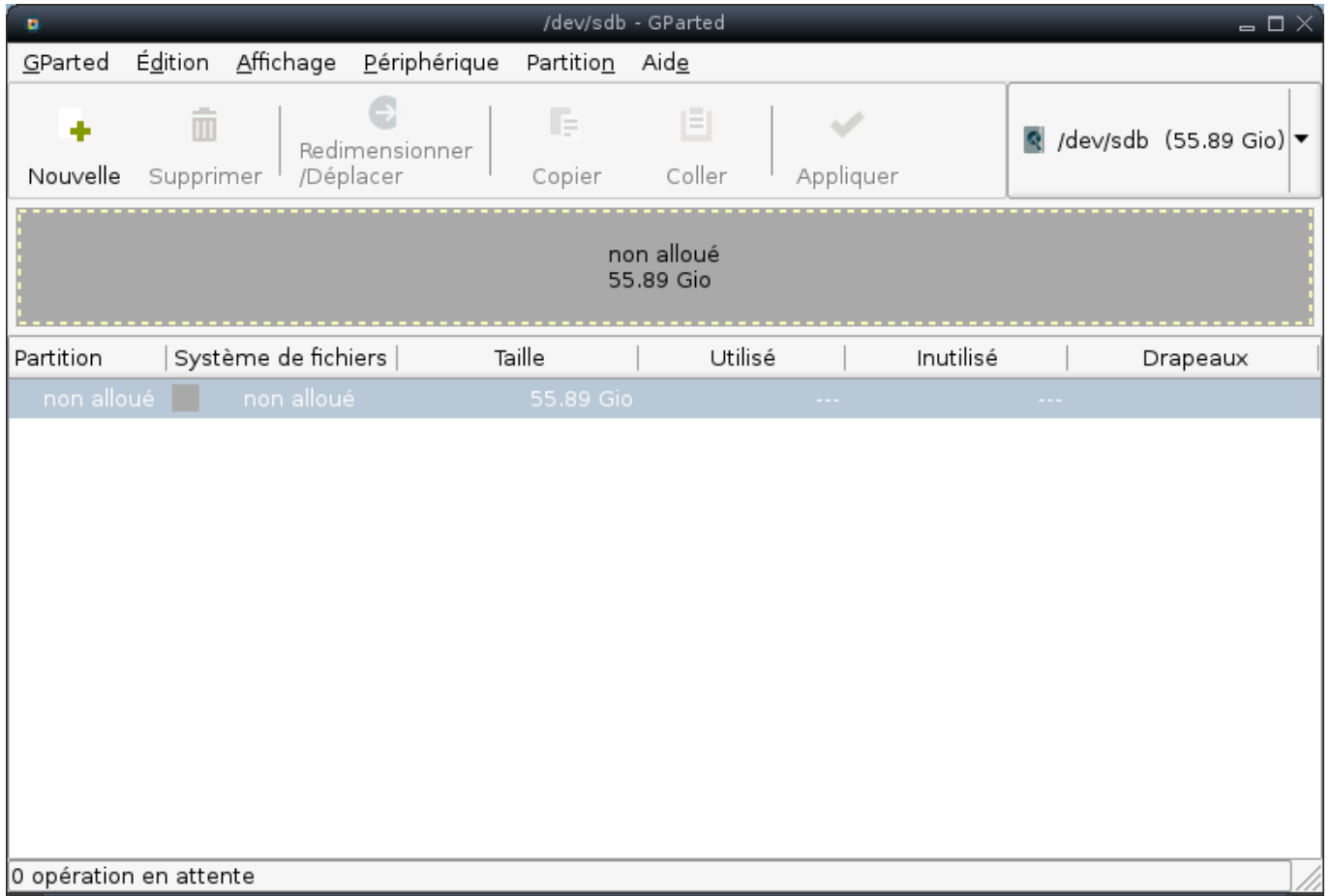
Supprimer les partitions existantes en cliquant ⇒ Périphériques ⇒ créer une table de partitions.



Appliquer :

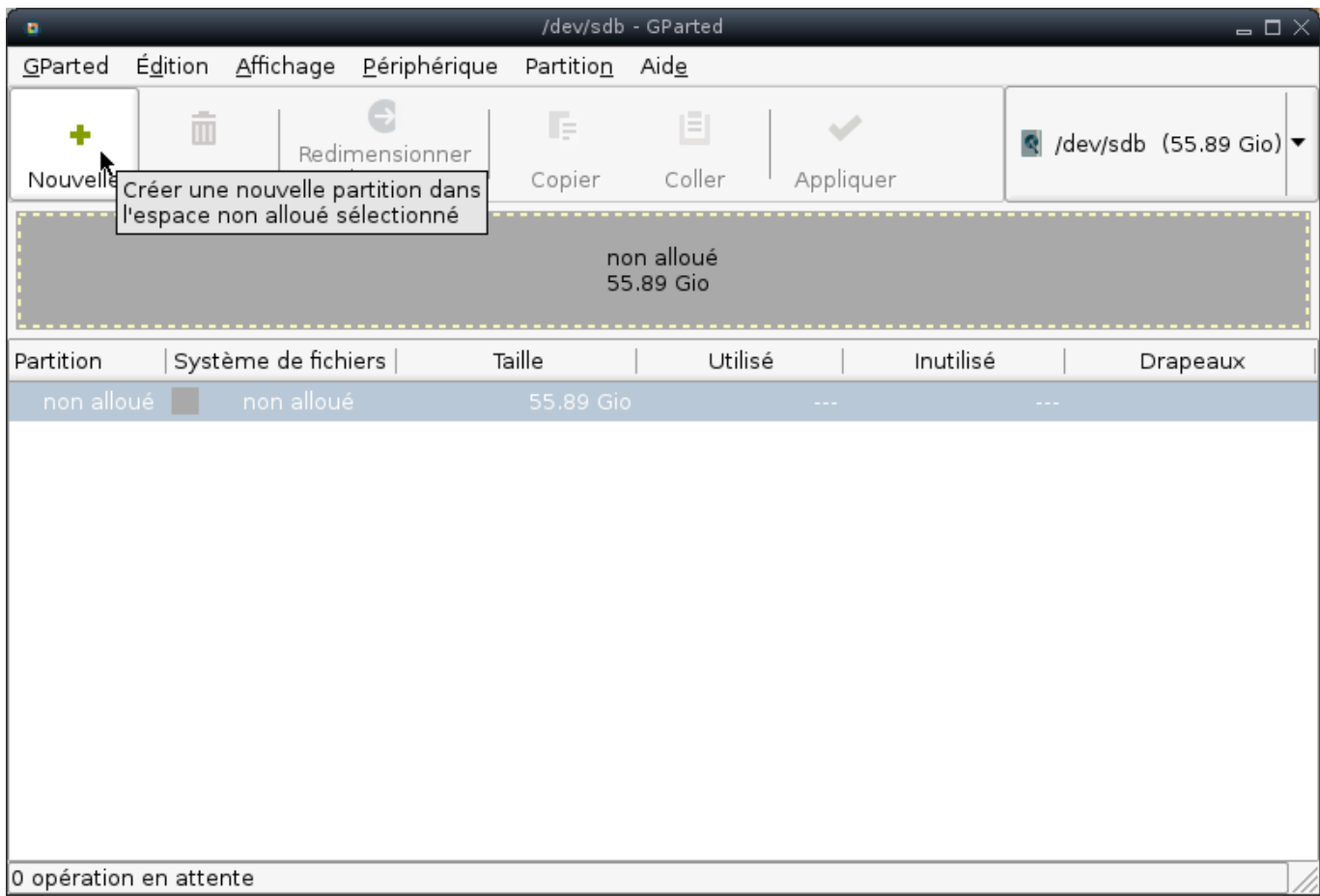


Vous disposez maintenant d'un espace non alloué :



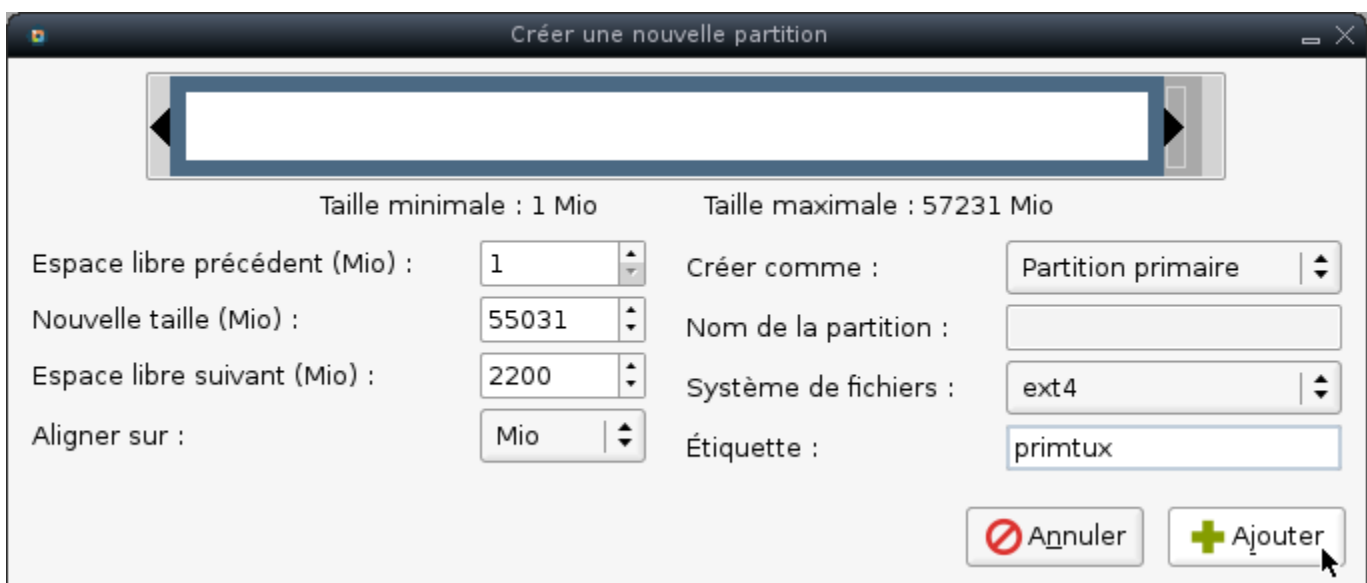
Création de la partition principale

Cliquer droit sur le disque ⇒ Nouvelle

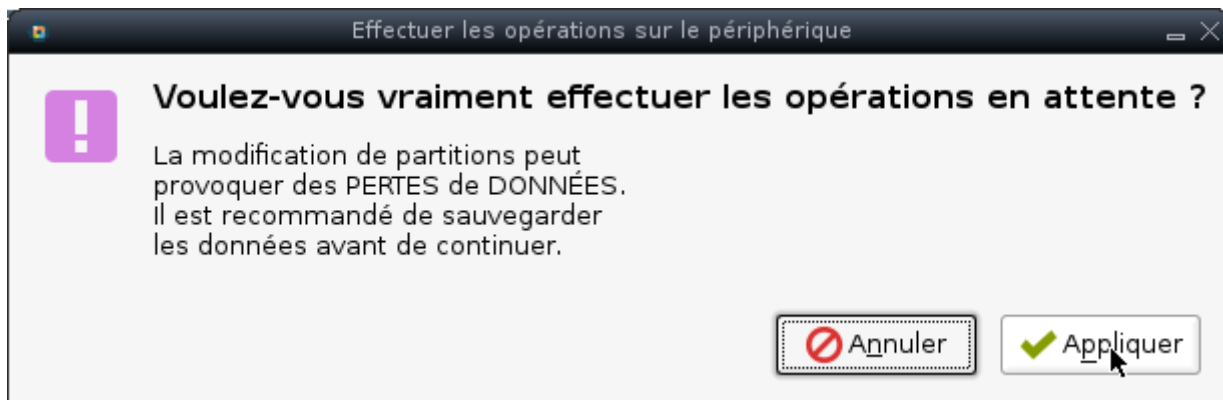
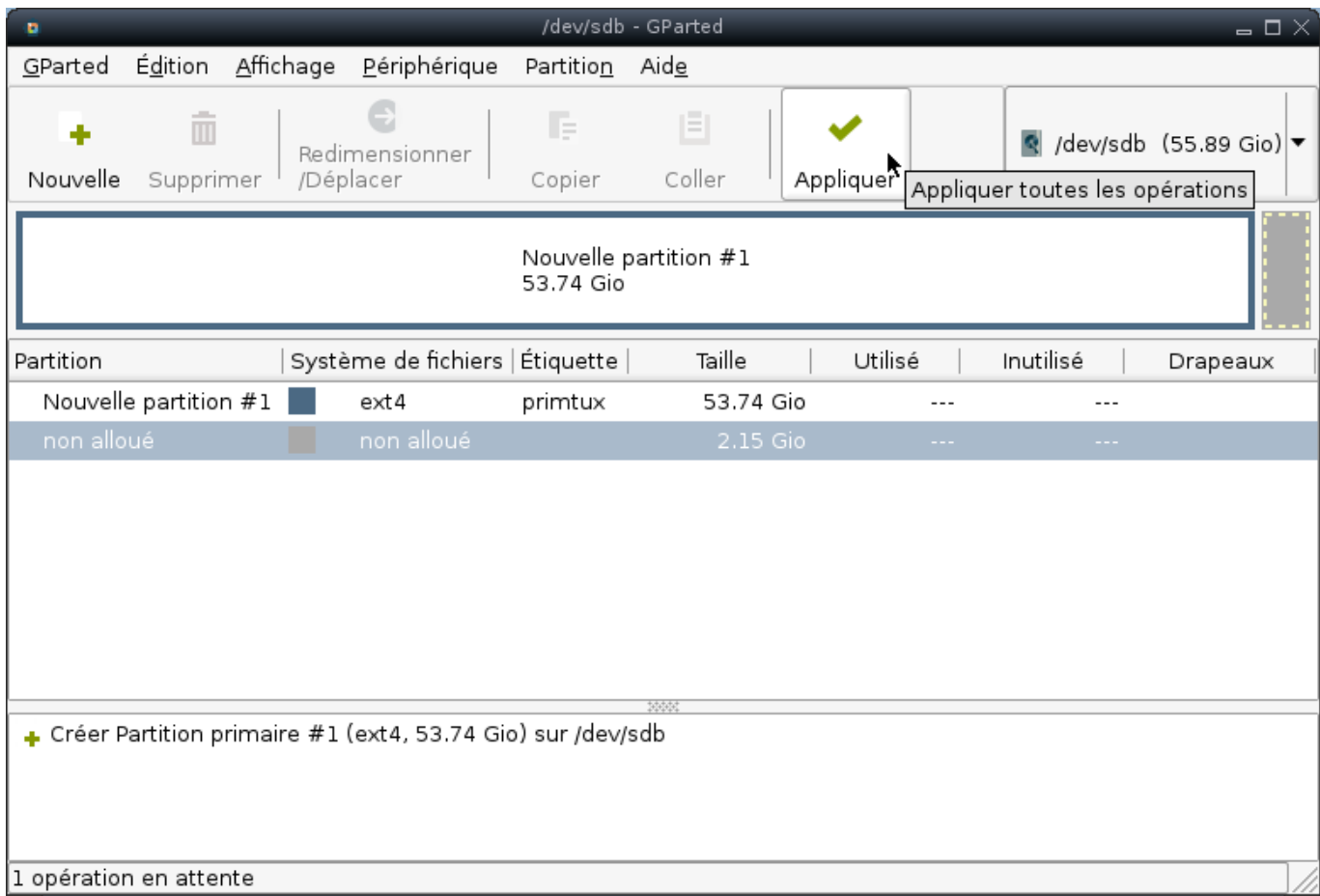


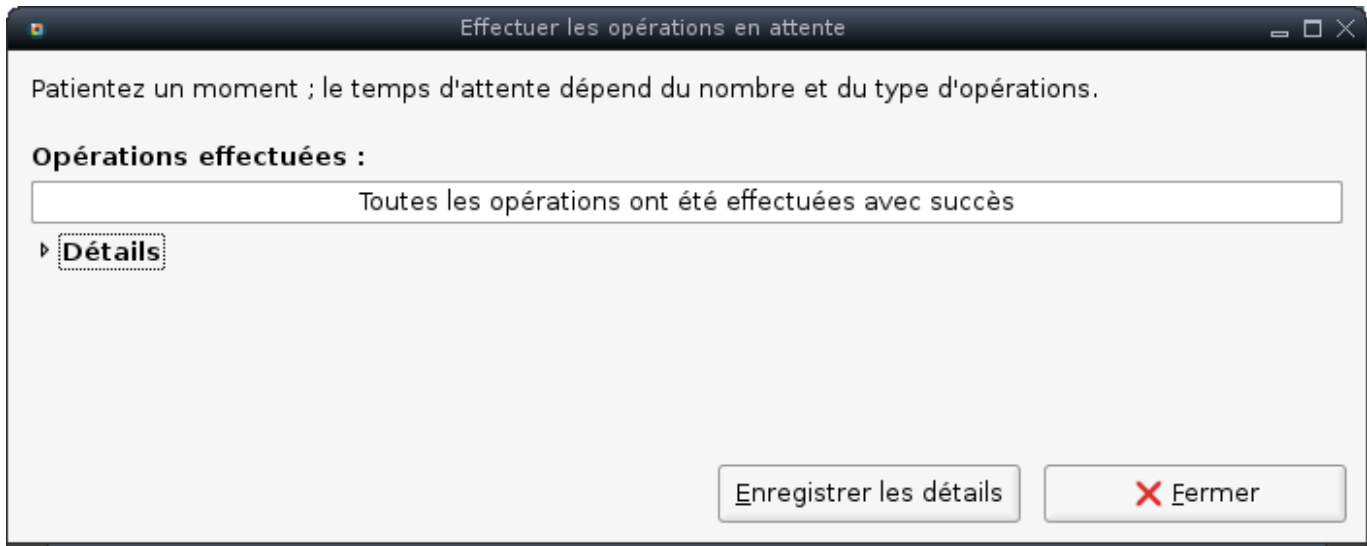
Choisir une taille équivalente au disque dur entier moins 1,5 fois la taille de la mémoire vive (RAM):
exemple: mon disque dur fait 40 Go, j'ai une mémoire vive de 1 Go ⇒ ma première partition aura une taille de 40 Go - 1,5 fois 1 Go, soit 38,5 Go.

Choisir ext4 comme système de fichiers, et renseigner le champ « étiquette », vous pouvez choisir « primtux » ou un autre nom. Cliquer sur « ajouter ».



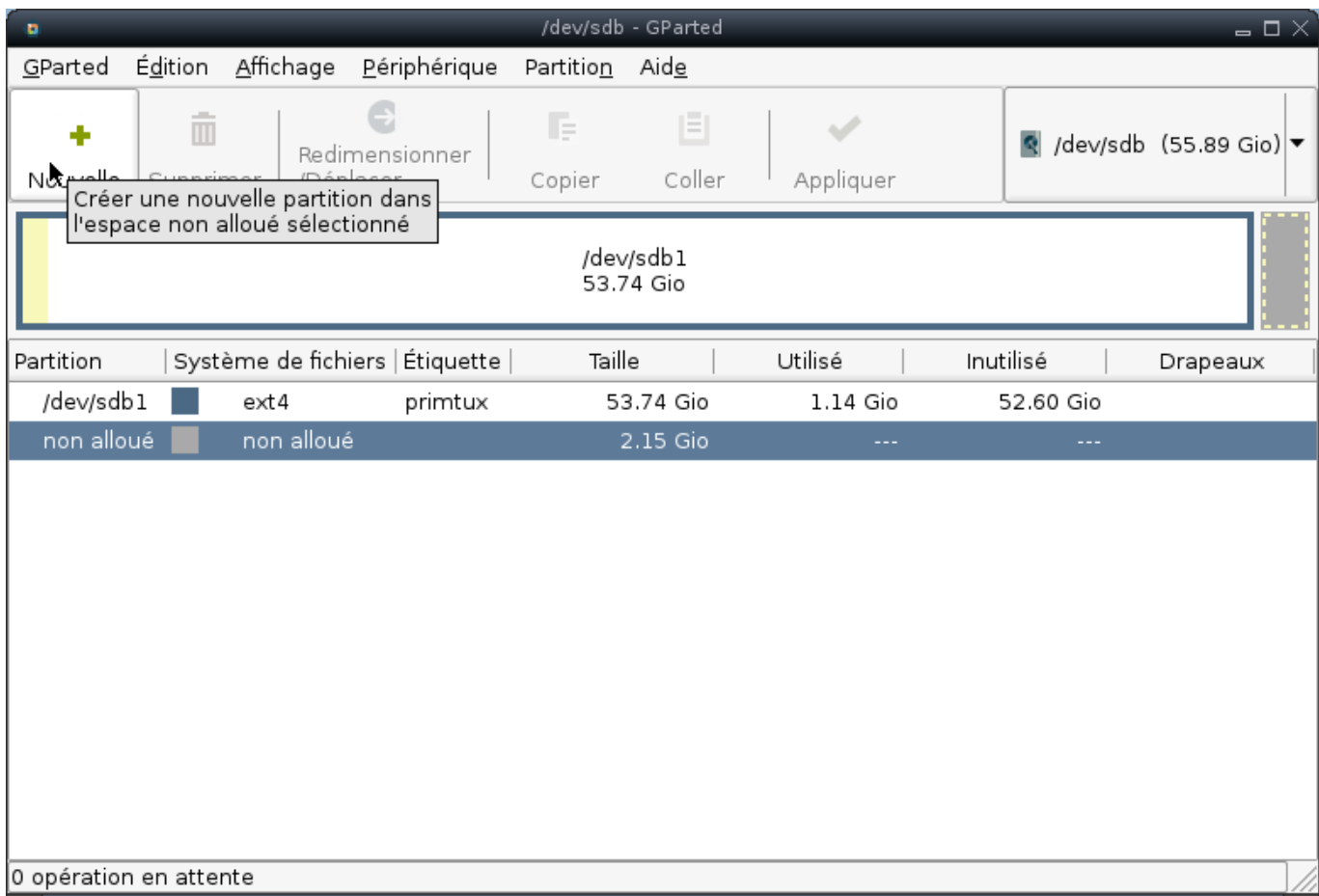
Cliquer sur « Appliquer ».



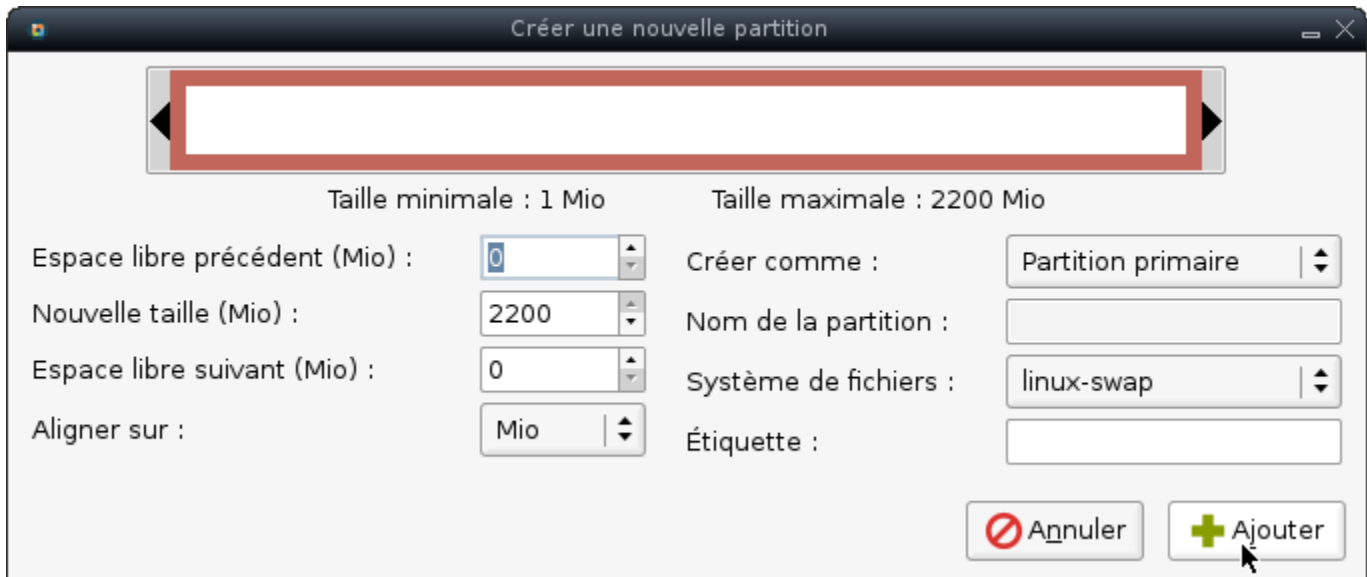


Création de la partition de swap (mémoire étendue)

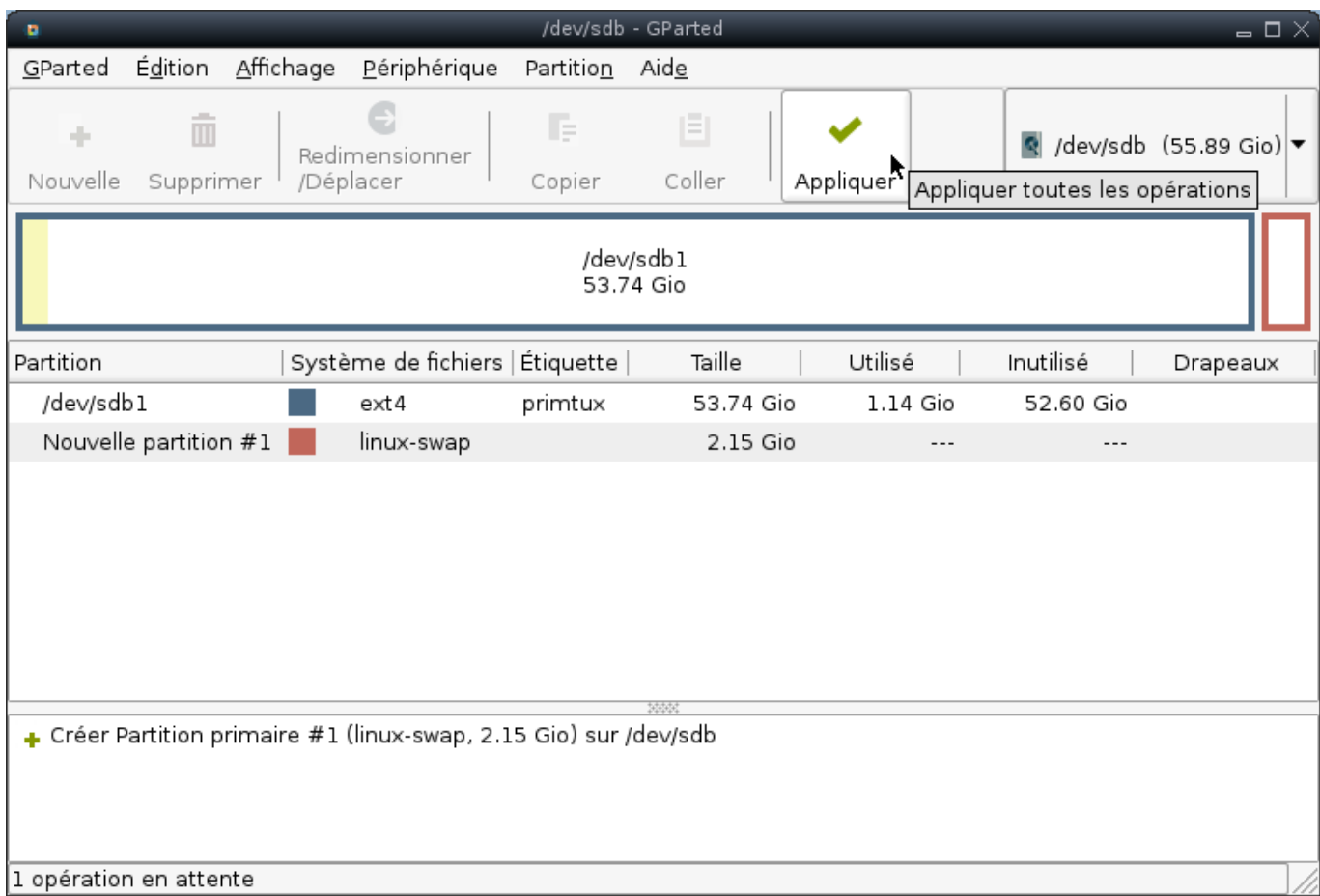
Cliquer droit sur l'espace non alloué, puis sur « Nouvelle ».



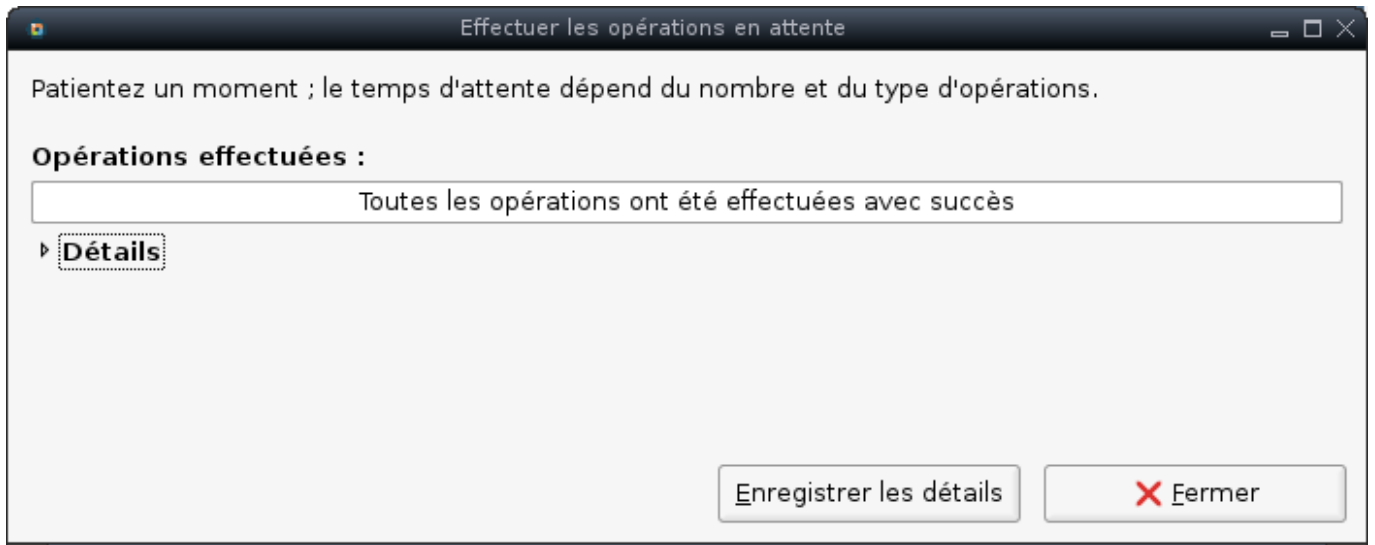
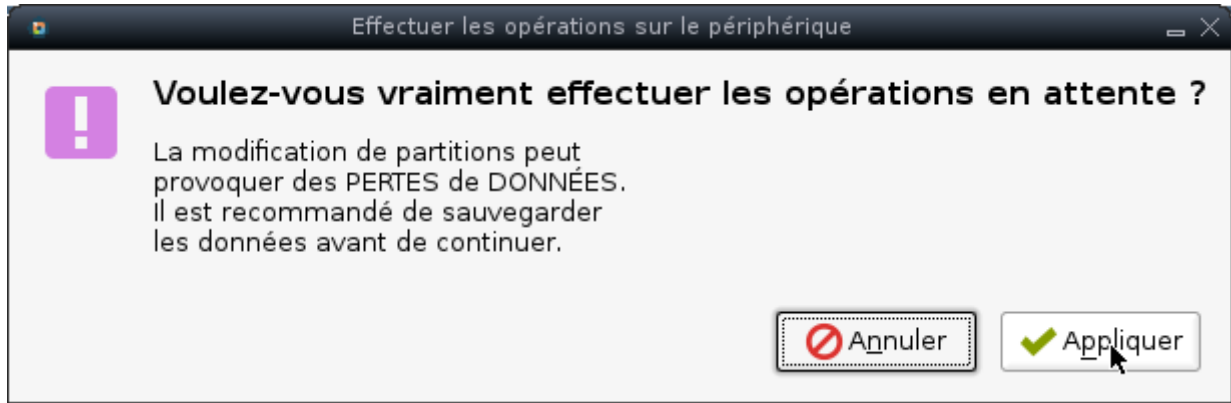
Choisir « linux-swap »



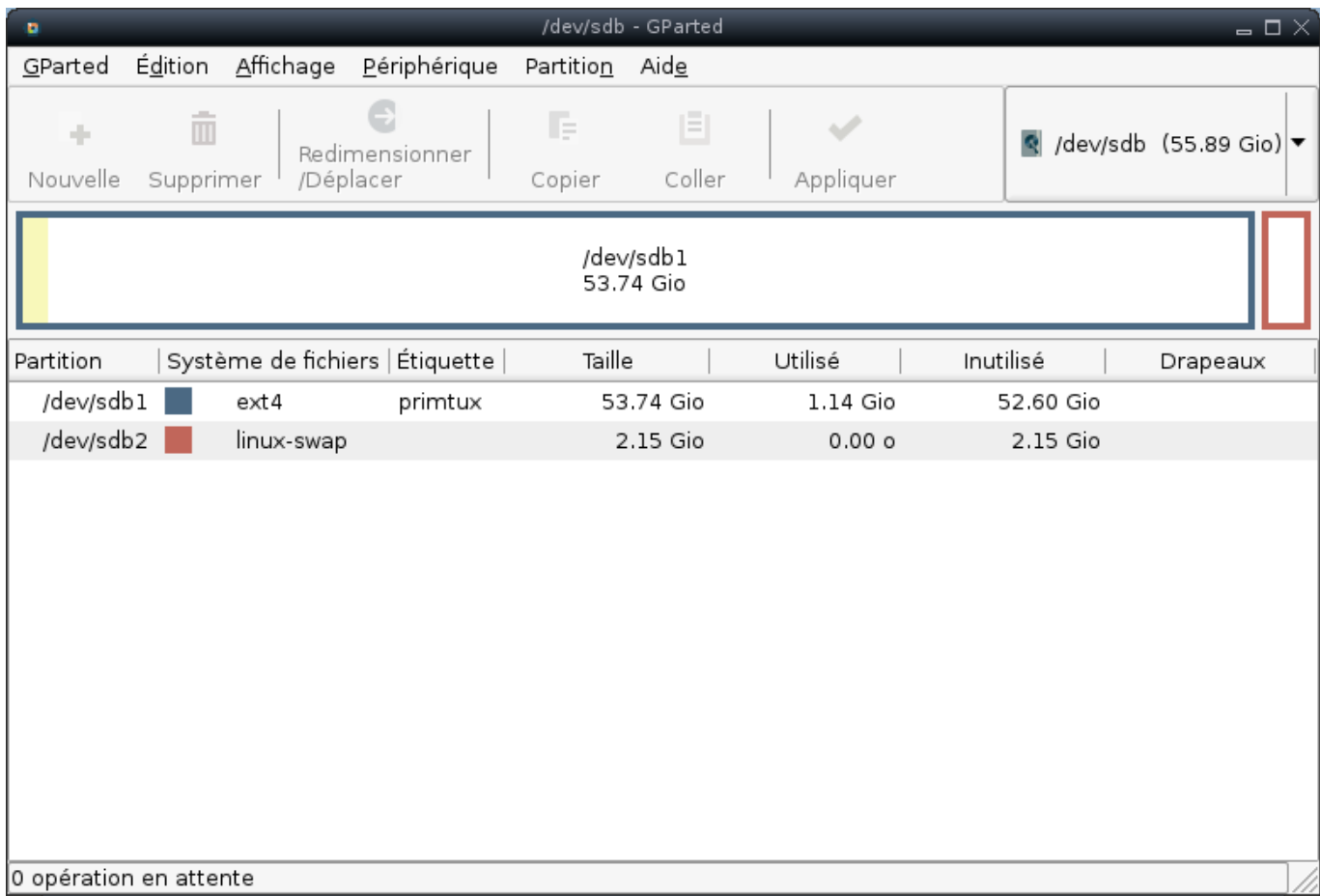
Cliquer sur « Appliquer ».



Valider en cliquant sur appliquer.



Les deux partitions sont créées.



Fermer le gestionnaire de disque.

Vous pouvez maintenant [Copier PrimTux avec Systemback](#).

From:
<http://wiki.primtux.fr/> - **PrimTux - Wiki**

Permanent link:
<http://wiki.primtux.fr/doku.php/gparted-primtux3>

Last update: **2017/11/22 23:19**

